

ILLUSTRERET KATALOG  
OVER  
KUNSTUDSTILLINGEN

VED  
CHARLOTTENBORG 1885.

AUTORISERET UDGAVE  
VED  
F. HENDRIKSEN.

MED 100 BILLEDER, UDFØRTE EFTER KUNSTNERNES ORIGINALTEGNINGER.

FEMTE AARGANG.



KJØBENHAVN.  
AUGUST BANG'S BOGHANDEL.  
Vesterbrogade 57 (v. S. af den kgl. Skydebane).

THIELES BOGTRYKKERI.

En Protokol med Angivelse af Priserne paa de Arbejder,  
der ere betegnede med \*, er henlagt i Kontoret.

For en større Del Arbejders Vedkommende findes en  
Prisliste S. VI.

(u. C.) ved Kunstnerens Navn betegner, at hans Arbejder  
ere udenfor Censur.

# FORTEGNELSE

over

## UDSTILLERNE'S ADRESSER

og en Angivelse af Tiden, paa hvilken adskillige Ateliers  
ere tilgængelige for Publikum.

- Aagaard, C. F.*, Rosenvangets Allé 46.  
*Aarsleff, Carl*, Rørholmegade 23, Atelier efter  
1 Maj Kastanievej 6.  
*Achen, G.*, Steen Blichers Vej 6.  
*Agerskov, Frk. K.*, Smallegade 5, Atelier Onsdag 12—4.  
*Ancher, Fru Anna*, Skagen.  
*Ancher, Michael*, Skagen.  
*Andersen-Lundby*, Nymphenburger-Strasse 24, München.  
*Andersen, C. Chr.*, Nybrogade 22.  
*Andersen, R. M.*, Hejbergsgade 9.
- Baagøe, C.*, Snekkersten pr. Helsingør.  
*Bache, Professor, Otto*, St. Kongensgade 77.  
*Bartholin, Frk. Joh.*, Holsteinborg pr. Skjelskør.  
*Bartsch, C.*, Blegdamsvej 26.  
*Benzon, Alfr.*, Østergade 18.  
*Berg, Axel*, Kastelsvej 17.  
*Bergsee, J. F.*, f. T. i Udlandet.  
*Bertelsen, R. V.*, Næstved.  
*Bille, C.*, Bianco Lunos Allé 9.  
*Bissen, R.*, Frederiksholms Kanal 28.  
*Bissen, V.*, Vestervoldgade 131.  
*Blache, Chr.*, Østerbrogade 37, Atelier Søndag.  
*Bloch, Etatsraad Carl*, Frederiksholms Kanal 20.  
*Blom, G. V.*, Rosenvangets Parcelvej 5.  
*Boesen, J.*, Gl. Kongevej 98, Atelier Lykkesholms Allé 3 B.  
*Bonfils, Frk. Louise*, Forhaabningsholms Allé 17.  
*Bork, Andr.*, Østergade 52.  
*Brandt, J. H.*, Lykkesholms Allé 16.
- Brasen, H.*, Ravnsborggade 11.  
*Bredal, N.*, Holbergsgade 6, Atelier Onsdag 3—5.  
*Bredsdorff, J. U.*, Axelhus, Birkerød, Atelier daglig.  
*Brendekilde, H. A.*, Nørresøgade 31.  
*Bogebjerg, R.*, Frederiksborggade 19.  
*Bogh, Professor Carl*, Sølgade 12, Atelier St. Anna Plads 13.  
*Carlsen, Carl*, Smallegade 16, Atelier Nyvej 17.  
*Carlsen, C. Schlichting*, Møntergade 2, Atelier Knabrostræde 3.  
*Carstensen, A. Riis-*, Bredgade 37, Hôtel Phoenix.  
*Christensen, Fru Anthonore*, Kalkbrønderivej 19.  
*Christensen, Godfr.*, Nørresøgade 33, Atelier Lykkesholms Allé 8, daglig 11—2.  
*Christensen, Thod*, Vesterbrogade 106, A.  
*Christiansen, R.*, Hauserplads 10.  
*Clausen, Chr.*, Nørrevoldgade 6.  
*Conradsen, H.*, Rosenvangets Allé 38.
- Dohlmann, Frk. A.*, Gothersgade 143.  
*Dorph, A.*, Bredgade 33.  
*Dorph, N. F.*, St. Hans Torv 32.
- Eckardt, C.*, f. T. Höljeryd, Landeryd St., Sverig.  
*Eggers, P.*, f. T. Grand Hôtel, Peder Skramsgade, Atelier daglig 11—2.  
*Eilersen, E. R.*, Rosenvangets Allé 10, Atelier daglig.  
*Engelsted, M. O.*, Gothersgade 143.  
*Esmær, Professor J.*, Hauserplads 14, Atelier Charlottenborg.  
*Fischer, Aug.*, f. T. i Provence.

*Fischer, Hans*, f. T. i Udlandet. Adr. Vestbirk pr. Horsens.

*Fischer, Vilh. Th.*, Skindergade 3.

*Foss, H.*, Lykkesholms Allé 16, Atelier Søndag 12—4.

*Freund, G. Chr.*, Rigensgade 23.

*Frimodt, Frk. Charl.*, Læssøegade 1.

*Friis, Hans*, Niels Ebbesens Vej 21 eller Skovly pr. Orehoved, Atelier daglig.

*Früz, A.*, Luisenhøj ved Aarhus.

*Frølich, Frk. E.*, Rosenvængets Hovedvej 27.

*Funch, H.*, Østerallé 6.

*Fæster, J.*, Brogade 19.

*Gelert, J.*, Gothersgade 143, Atelier Søndag 10—2.

*Groth, Th.*, Rathsacksvej 4.

*Groth, Vilh.*, Bülowvej 38, Atelier Søndag 12—3.

*Grove, Nordahl*, Blaagaardsgade 49.

*Grenvold, H. C.*, Vinkelvej 11.

*Gudmundsen-Holmgreen*, Linnésgade 27.

*Hahn, Frk. H.*, Valdemarsgade 13.

*Hammershøj, V.*, Frederiksberg Allé 34.

*Hansen, Adolf*, Vodrofsvej 55, Atelier daglig 1½—3.

*Hansen, Frk. A. M.*, St. Knuds Vej 20.

*Hansen, Aksel*, Chr. Winthers Vej 17, Atelier Søndag 9—11.

*Hansen, Carl*, Hortensiavej 9.

*Hansen, Chr.*, Nørregade 25.

*Hansen, Frk. E. Konstantin-*, Amalievej 6.

*Hansen, Hans*, Værnedamsvej 3.

*Hansen, H. N.*, Tordenskjoldsgade 15, Atelier Lørdag.

*Hansen, H. P.*, St. Knuds Vej 19, Atelier daglig.

*Hansen, Etatsraad Heinr.*, Vodrofsvej 55.

*Hansen-Aarslev, J.*, Gothersgade 61.

*Hansen, J. Th.*, f. T. i Venedig.

*Hansen, Frk. L. Ravn-*, Brogade 6.

*Hansen, Sign.*, Dannebrogsgade 17, Atelier Knabrostræde 3.

*Hartvig, A.*, H. C. Ørstedes Vej 14 A.

*Haslund, O.*, Carlsbergvej 2 B, Valby.

*Hellquist, C. G.*, Stockholm.

*Helsted, A.*, Vodrofsvej 53, Atelier Fredag 1—4.

*Henningsen, E.*, Nørregade 7.

*Henningsen, Fr.*, Østerbrogade 60, Atelier Kjøbmagergade 44.

*Henrichsen, Ch.*, Griffenfeldtsgade 21.

*Henrichsen, Carsten*, Gasværksvej 10 B, Atelier daglig til Kl. 3 Eftm.

*Henriksen, N. G.*, Gasværksvej 17.

*Hermelin, O.*, Østerby pr. Eskilstuna.

*Herschend, O.*, Ole Suhrs Gade 24.

*Holten, Frk. S.*, Sorø.

*Holst, L.*, Mary-Hill, Helsingør, Atelier daglig.

*Ilsted, P.*, Bredgade 49.

*Irminger, V.*, f. T. i Rom.

*Jacobsen, J.*, f. T. i Aabenraa.

*Jensen-Egeberg, J.*, Aabenraa 33.

*Jensen, N.*, Sophievej 22.

*Jensen, Lauritz*, Herluf Trolles Gade 7.

*Jensen, Louis*, Frederiksborggade 25, Atelier Stormgade 6.

*Jensen, Milton*, Nykjøbing p. Mors.

*Jensen, N. F. Schiøtz-*, Gasværksvej 9 o. G.

*Jensen, N. P.*, Dronningensgade 4, Odense.

*Jensen, P. V.*, Gl. Kongevej 49.

*Jensen, Soya*, Gothersgade 153.

*Jerichau, Holger*, Hørsholm.

*Jepsen, M.*, J. A. Schwartzgade 35.

*Jerndorff, A.*, Carlsbergvej 2 A, Valby.

*Jersild, A. J.*, Gothersgade 143.

*Jespersen, H.*, Akasievej 3.

*Johansen, P.*, Nørrevoldgade 15.

*Johansen, Viggo*, Ladegaardsvej 9 G., Atelier Lørdag 2—4.

*Kabell, L.*, Rathsacksvej 6, Atelier daglig.

*Kamps, G.*, Vesselsgade 15.

*Kiærskou, Professor F. C.*, Charlottenborg, Atelier daglig 10—2.

*Kittendorff, A.*, Platanvej 4.

*Knudsen, Frk. Marie*, Brogade 6.

*Koefoed, H.*, Nivaa pr. Hørsholm.

*Kölling, Frk. Ingeborg*, Korsgade 56.

*Kondrup, Frk. Katinka*, Lyngby.

*Kornbeck, P.*, Strandvej 85, Atelier daglig 10—3.

*Krebs, Frk. Johanne*, Vesselsgade 13, Atelier Gothersgade 143.

*Krøyer, P. S.*, Østersøgade 108, Atelier Bredgade 33, daglig 4—5.

*Kyhn, Svend*, Danasvej 8.

*Langer, V. H.*, St. Knudsvej 19, Atelier daglig 10—2.

*Larsen, I.*, Bergen.

*Larsen, Jørgen*, Herluf Trolles Gade 7.

*Larsen, Knud*, Slagelse.

*Lerche, Vinc. St.*, Düsseldorf.

*Libert, G. E.*, Gernersgade 11, Atelier Toldbodvej 4 daglig 12—3.

*Lindeburg, H. P.*, Boldhusgade 6, Atelier Løngangsstræde 37.

*Locher, C.*, Hornbæk.  
*Lund, C. E.*, St. Pauls Kirkeplads 116.  
*Lund, C. O. J.*, Vodrofsvej 46, Atelier Søndag 10—12.  
*Lund, F. C.*, Gothersgade 143.  
*Lund, M.*, Vesterbrogade 93.  
*Lund, Søren*, Lille Farimagsgade 2.  
*Lunde, A. C.*, Nørrevoldgade 66, Atelier daglig 10—2.  
*Lunn, Frk. A.*, f. T. Nyboders Kommandantbolig.  
*Luplau, M.*, Gasværksvej 9 o. G.  
*Løffler, Frk. E.*, Nybrogade 22.  
*Löfgreen, Frk. C.*, Jerntorget 57, Stockholm.  
*Lübschütz, J.*, Rosenvængets Sideallé 1.  
  
*Mackeprang, A.*, Gl. Kongevej 118.  
*Madsen, A. P.*, St. Kongensgade 95.  
*Malthé, R. S.*, Enghavevej 40.  
*Marochetti, Baron M.*, Bredgade 45.  
*Matthiesen, O. A.*, Bredgade 32, Atelier daglig 12—2.  
*Meyer, Frk. E.*, Gl. Kongevej 138.  
*Middelboe, B.*, Østerbrogade 29.  
*Mulvad, Fru E.*, Aarhus.  
*Mundt, E.*, Gasværksvej 9 o. G.  
*Møller, C.*, Læssøegade 1.  
*Møller, Schenheyder*, efter 14 April Grundtvigsvej 5.  
*Mølsted, Chr.*, Peder Skramsgade 26 og Dragør, Atelier daglig 10—4.  
*Monsted, P.*, Colbjørnsensgade 16, A; efter medio April Aarhus.  
*Müller, Frk. A.*, Evaldsgade 12.  
  
*Neumann, C.*, Strandvej 24.  
*Nielsen, Chr. V.*, Gothersgade 143.  
*Nielsen, N.*, Hejbergsgade 9.  
*Niss, Th.*, Gl. Kongevej 136, Atelier daglig.  
  
*Obrik, Professor H.*, Rahbeks Allé 2.  
*Olsen, Alfr.*, Havnegade 35.  
*Ottesen, Prof. O. D.*, St. Knudsvej 32, Atelier daglig.  
  
*Paulsen, A.*, Skagen.  
*Paulsen, J.*, Odense.  
*Pedersen, J. P.*, Absalonsgade 29.  
*Pedersen, Th.*, Linnésgade 8.  
*Pedersen, V.*, Linnésgade 8.  
*Petersen, Frk. A.*, f. T. Paris.  
*Petersen, C. L.*, Kalkbrænderivej 23.  
*Petersen, Edv.*, f. T. Rom; Adr. Skjoldsgade 1.  
*Petersen, N.*, Silkeborg.

*Petersen, P.*, Uranievej 20.  
*Petersen, S.*, Frederiksholms Kanal 24, Mlbgn.  
*Petersen, Tom*, Helgolandsgade 15.  
*Philipsen, Th.*, Nicolajgade 1.  
  
*Rambusch, Frk. A.*, Østervoldgade 16 B.  
*Rasmussen, J. E. C.*, Marstal.  
*Ring, L. A.*, Vingaardstræde 10 B.  
*Roed, Professor J.*, Charlottenborg.  
*Rohde, Fr.*, Bülowvej 32, Atelier daglig.  
*Rosenstand, V.*, Gothersgade 143.  
*Rüdinger, A.*, Victoriagade 5.  
  
*Saabye, A. V.*, Petersborgvej, Atelier Søndag 1—4.  
*Saloman, G.*, Stockholm.  
*Sarauw, Frk. L.*, Gothersgade 143, Atelier Lørdag 3—4.  
*Schiødt, E.*, Ahlefeldtsgade 21.  
*Schiødt, H.*, Hauserplads 14.  
*Schiøtt, Professor A.*, Charlottenborg.  
*Schjelderup, Frk. L.*, Paris 67 Rue Clichy.  
*Schmidt, Alfr.*, Nørrevold 32.  
*Schmidt, C.*, Bredgade 32, Atelier 2—4.  
*Schmidt, C. Phiseldck*, Amalievej 12, Atelier Tirsdag og Fredag 10—1.  
*Schovelin, A.*, Svanholmsvej 4, Atelier daglig.  
*Schondel, O.*, Baggensgade 6.  
*Schultz, J.*, Danasvej 8.  
*Sedivy, K.*, Sophievej 17.  
*Siegumfeldt, H.*, Charlottenborg.  
*Simonsen, S.*, Vesterbrogade 127.  
*Sinding, St.*, Kastanievej 6.  
*Skovgaard, J. F.*, Rosenvængets Hovedvej 27.  
*Skovgaard, N. C.*, Rosenvængets Hovedvej 27.  
*Skovgaard, Frk. S. C.*, Rosenvængets Hovedvej 27.  
*Smidth, H.*, Margrethevej 6, Atelier Onsdag 12—3.  
*Smith, C.*, Schimmelmans Palais.  
*Sonne, J.*, Charlottenborg.  
*Stein, S.*, Charlottenborg.  
*Stein, Professor Th.*, Charlottenborg.  
*Steineger, A.*, Store Kongensgade 92.  
*Sjærnstedt, Frk. S.*, Linkstrasse 25, Berlin.  
  
*Tegner, H.*, Gl. Torv 24.  
*Tegner, J. W.*, Industrindstillings - Bygningen, Atelier daglig 9—3.  
*Tersløse, A.*, Værnedamsvej 7 & 9.  
*Therkildsen, M.*, f. T. Rom.  
*Thiele, A.*, Gl. Kongevej 138.  
*Thielemann, Th.*, Kastanievej 6.  
*Thomsen, C.*, Amalievej 6.

*Thomsen, Frk. E.*, Ryesgade 124.  
*Thomsen, Frk. Pauline*, Gothersgade 135.  
*Thorenfeld, A.*, Nansensgade 48, Atelier, Søndag 12—4.  
*Thornam, Frk. E.*, Toldbodvej 4.  
*Therrestrup, C.*, Korsgade 15.  
*Tornøe, Fru E.*, Monradsvej 15.  
*Tornøe, V.*, Monradsvej 15.  
*Tuzen, L.*, Vodrofsvej 10.  
*Tuzen, Frk. N.*, Vodrofsvej 10.

*Vermehren, Professor F.*, Charlottenborg.  
*Vieth, L.*, Nørrebrogade 26.

*Wegmann, Frk. B.*, Tordenskjoldsgade 30, Atelier Lørdag 3<sup>1</sup>/<sub>2</sub>—4<sup>1</sup>/<sub>2</sub>.  
*Wennerwald, E. A. Th.*, Dannebrogsgade 6, Atelier Søndag 9—12.  
*Wildenradt, J. P.*, f. T. bortrejst.  
*Willumsen, J. F.*, Sølvgade 88.  
*Winther, Fr.*, Borgergade 31, Atelier Knabrostræde 3.  
*Winther, Frk. H.*, Falkonerallé 2 B.

*Zacho, Chr.*, f. T. Mentona.  
*Zahrtmann, Kr.*, Amaliegade 30, Atelier Søndag 12—3.

### Prisangivelse paa endel af de i Fortegnelsen opførte Arbejder.

Nr. 6	800	Kr.	Nr. 72	250	Kr.	Nr. 130	1000	Kr.	Nr. 186	800	Kr.
" 7	600	"	" 73	1600	"	" 131	1200	"	" 187	600	"
" 8	375	"	" 74	1600	"	" 132	700	"	" 188	1400	"
" 9	160	"	" 75	600	"	" 133	700	"	" 189	500	"
" 10	250	"	" 76	385	"	" 134	500	"	" 190	700	"
" 11	1400	"	" 77	300	"	" 135	600	"	" 191	500	"
" 12	600	"	" 78	225	"	" 136	500	"	" 193	1000	"
" 13	500	"	" 79	220	"	" 137	200	"	" 194	500	"
" 29	300	"	" 80	2200	"	" 138	120	"	" 195	550	"
" 30	800	"	" 81	1000	"	" 139	800	"	" 196	300	"
" 32	250	"	" 86	1200	"	" 140	600	"	" 197	250	"
" 33	800	"	" 88	400	"	" 141	600	"	" 200	200	"
" 34	250	"	" 94	400	"	" 142	250	"	" 202	450	"
" 40	2000	"	" 95	600	"	" 143	250	"	" 203	500	"
" 41	1500	"	" 96	250	"	" 148	250	"	" 204	350	"
" 42	550	"	" 102	1400	"	" 152	200	"	" 205	350	"
" 43	350	"	" 103	300	"	" 153	850	"	" 206	200	"
" 47	600	"	" 110	1800	"	" 154	100	"	" 208	400	"
" 48	600	"	" 111	1800	"	" 163	1200	"	" 209	650	"
" 49	600	"	" 112	200	"	" 164	350	"	" 210	350	"
" 50	300	"	" 113	200	"	" 165	350	"	" 211	75	"
" 51	400	"	" 114	600	"	" 166	350	"	" 213	600	"
" 52	800	"	" 115	300	"	" 167	350	"	" 214	250	"
" 62	800	"	" 116	600	"	" 168	500	"	" 215	150	"
" 63	2500	"	" 118	350	"	" 169	250	"	" 216	150	"
" 64	2000	"	" 119	250	"	" 170	200	"	" 217	150	"
" 65	2000	"	" 120	2000	"	" 173	1200	"	" 221	700	"
" 66	1200	"	" 121	1200	"	" 174	4500	"	" 222	600	"
" 67	1200	"	" 122	400	"	" 175	1700	"	" 223	300	"
" 68	650	"	" 123	350	"	" 176	900	"	" 224	150	"
" 69	1200	"	" 124	350	"	" 181	2200	"	" 229	800	"
" 70	1200	"	" 125	350	"	" 182	550	"	" 232	200	"
" 71	600	"	" 126	300	"	" 185	300	"	" 239	550	"

Nr.	Kr.	Nr.	Kr.	Nr.	Kr.	
Nr. 247	750	Nr. 314	2500	Nr. 391	450	i Marmor
" 248	300	" 315	900	" 392	400	Nr. 455 3000 Kr.
" 249	1400	" 316	500	" 393	400	i Marmor
" 250	1400	" 317	500	" 394	580	" 456 1400
" 251	1200	" 318	400	" 396	1000	i Terrakotta
" 252	500	" 319	50	" 397	260	" 469 150
" 256	650	" 320	80	" 398	200	" 483 600
" 257	630	" 327	300	" 399	200	" 486 50
" 258	1600	" 328	250	" 400	300	" 487 125
" 259	350	" 329	600	" 401	150	" 488 125
" 262	800	" 330	250	" 402	200	" 489 125
" 263	400	" 331	200	" 403	300	" 494 450
" 268	500	" 336	600	" 404	1400	" 495 450
" 269	120	" 338	700	" 405	450	" 496 450
" 270	250	" 339	600	" 406	350	" 497 125
" 271	250	" 340	300	" 408	350	" 498 300
" 272	200	" 342	1000	" 409	300	" 499 125
" 281	1500	" 346	225	" 413	500	" 509 400
" 283	200	" 347	225	" 414	400	" 512 250
" 284	80	" 349	800	" 415	200	" 513 150
" 286	60	" 350	900	" 416	1100	" 514 75
" 287	400	" 351	350	" 417	320	" 516 100
" 288	250	" 355	350	" 418	200	" 517 400
" 289	325	" 357	700	" 419	120	" 521 100
" 290	300	" 358	250	" 422	1000	" 522 80
" 291	250	" 359	300	" 423	650	" 524 125
" 293	1200	" 360	1500	" 425	2500	" 530 450
" 294	750	" 361	500	" 427	1200	" 531 600
" 295	400	" 362	200	" 428	150	" 533 450
" 296	175	" 366	700	" 429	150	" 534 850
" 297	150	" 367	700	" 439	2000	" 535 1000
" 299	3000	" 368	250	udført i Marmor		" 536 550
" 300	1200	" 369	300	5000		" 539 1000
" 301	900	" 370	200	udført i Marmor		" 540 850
" 305	600	" 383	100	" 440	2000	" 541 750
" 309	180	" 385	1200	" 443	300	" 544 450
" 311	900	" 386	600	i Marmor		" 546 50
" 313	900	" 390	450	" 447	1500	

# Malerkunst.

C. F. Aagaard (u. C.), Medlem af Akademiet, R. af D.

1. Portrætlandskab fra Christiansholm. Tilh. Grevinde Frijs-Frijsenborg.
2. \*Tidligt Foraar. Motiv fra Classens Have.
3. \*Blomstrende Tjørn. Motiv fra Dyrehaven.
4. \*Sukkenes Allé fra Fredensborg. Efteraarsaften.
5. \*Junidag i Dyrehaven.

G. Achen.

6. \*Aggersbjerget. Kullen. (Tegning S. 55).
7. \*En øde Klippekyt.
8. \*Formiddagssolskin over Kullen.
9. \*Ja eller Nej!

Kathinka Agerskov.

10. \*En Læsøpige besøger sit moderløse Gudbarn.

Michael Ancher.

11. \*Blinde Kristian som Barnepige.
12. \*En ung Pige, der læser.
13. \*En Fisker, der binder Vaad.

A. Andersen-Lundby (u. C.).

14. \*Vintermorgen. Motiv ved Starnberger See.
15. \*Aftendæmring. Motiv ved Lansberg i Bayern.
16. \*Sommerdag ved Starnberger See. Udsigt fra Possenhofen.
17. \*Foraar. Motiv fra Englischer Garten ved München.

C. Chr. Andersen.

18. Christiansborg Slot efter Branden. Udført efter Bestilling af Hs. Exc. Udenrigsminister, Lehnsbaron Rosenørn-Lehn.
19. Det Indre af Rigsdagsfløjen kort efter Branden. Udført efter Bestilling af Hs. Exc. Udenrigsminister, Lehnsbaron Rosenørn-Lehn.

Carl Baagøe.

20. \*En Korvet lændser i stiv Kuling i Nordsoen. Bygevejr.
21. \*Ved Stranden i Snekkersten set mod Sydvest. Stille.

Otto Bache (u. C.), Professor, Medlem af Akademiet.

22. Æsop. Kopi efter Velasques.
23. Brudstykke af „Overgivelsen af Breda“. Kopi efter Velasques.
24. Dameportræt. Brystbillede.
25. \*Kørne drives ud af Stalden. Morgen sent i Oktober. (Tegning S. 30).
26. \*Arbejdsheste i en Skov.
27. \*En Karl rider et Par Heste til Vands.
28. Portræt af Hr. Professor, Dr. phil. J. P. E. Hartmann. Brystbillede.

Johanne Bartholin.

29. \*Brombærgrene.

## Alfred Benzon.

30. \*Fra Dampskibsbroen ved Taarbæk. Sommermorgen. Efter Skibets Afgang. (Tegning S. 23).  
 31. Portræt af en Fox-Terrier. Tilh. Frk. M. B. Westenholz.

## Joh. Fr. Bergsøe.

32. \*Foraarsstykke. Bøgegrene i en Jardinière.

## R. V. V. Bertelsen.

33. \*Ved Aaen.  
 34. \*Parti ved Susaaen ved Lillenæstved.

## Carl Bille (u. C.).

35. \*En Vinteraftens Maaneskin paa Havet.  
 36. \*Farvandet mellem Sjælland og Hveen.

## R. Bissen.

37. \*En lille Sø i Udkanten af Skoven. Oktober. Malet paa Stedet. (Tegning S. 19).  
 38. \*En klar Dag i Marts. Hvil paa Snejpejagten. Malet paa Stedet. (Tegning S. 27).  
 39. \*Kystparti fra Nordsjælland. Uroligt Vejr.

## Chr. Blache (u. C.).

40. \*Havnen set fra Brohovedet paa den østlige Side af Bomløbet. (Tegning S. 39).  
 41. \*Ved Kysten af Færøerne. Nolsoen.  
 42. \*Christianshavns Kanal set fra Trangraven.  
 43. \*Ved Høganæs.

## Carl Bloch (u. C.), Etatsraad, Professor ved Akademiet, R. af D.

44. En Slagtergaard.  
 45. En Sommerdag.  
 46. En Patient. (Tegning S. 15).

## G. V. Blom.

47. \*En Smedie.

## Joh. Boesen (u. C.).

48. \*Fra Fuglesangsmosen i Dyrehaven. (Tegning S. 5).  
 49. \*I Udkanten af Skoven.  
 50. \*Fra Fuglesangssøen i Dyrehaven.

## Louise Bonfils.

51. \*Bornholmsk Kystparti. Frisk Kuling. (Tegning S. 52).

## J. H. Brandt.

52. \*Urolig Aften lige efter Solnedgang. (Tegning S. 8).

## H. Brasen.

53. \*En gammel Courmager.  
 54. \*Sommeraften. Motiv fra Esrom Sø.  
 55. \*Ved Havelaagen.  
 56. \*Et Vandingssted.

## J. U. Bredsdorff.

57. \*En Vinterdag henved Solnedgang. Kajrød. (Tegning S. 11).  
 58. \*Klippeparti ved Gudhjem paa Bornholm. Juli.  
 59. \*Parti af Gadekjæret i Kajrød. September.  
 60. \*En Novemberdag. Kajrød.  
 61. \*Vinterstemning. Kajrød.

## H. A. Brendekilde.

62. \*Første November. (Tegning S. 56).

## Carl Bøgh (u. C.), Professor.

63. \*Kronvildt. Taagestemning. Motiv fra Jylland.  
 64. \*En Flok Rensdyr søger Middagshvile paa Snemarken for at undgaa Insekterne. Motiv fra Norge.  
 65. \*Bjerglandskab med Koer og Geder. Dovre.  
 66. \*Elsdyr. Efteraar. Sverig.  
 67. \*Ved en Aa i Småland.

## Carl Carlsen.

68. \*Alene.

## C. Schlichting-Carlsen.

69. \*Stærk solbelyst Landskab med fremtrædende Staffage. Anacapri, Isola di Capri. (Tegning S. 34).  
 70. \*En antik Pergola. Capri. Morgenbelysning. Monte Tiberio.  
 71. \*Aften ved Vierwaldstättersee. Fluelen. I Baggrunden Rigi.  
 72. \*Gaardinteriør fra Anacapri. Aftenbelysning.

## A. C. Riis-Carstensen.

73. \*Sommeraften paa en grønlandsk Fjord.  
 74. \*Sent Sommerparti ved en Fjord i Grønland. Sommertelt i Forgrunden.  
 75. \*Kajakmænd i Taage.

## Anthonore Christensen, f. Tscherning.

76. \*Foraarsbillede fra Herlufsholm.  
 77. \*Snerler og Siv ved Kastelsgraven.  
 78. \*Provence- og Unicaroser fra Præstegaarden i Græsted.  
 79. \*Kallaer fra Bollemose.

## Godfr. Christensen (u. C.), Medlem af Akademiet.

80. \*En stille Oktoberdag ved Strandmølledammen.  
 81. \*Aaen ved Frederiksværk.  
 82. Maridalsøen i Nærheden af Christiania. Tilh. Frk. Anna Andersen. (Tegning S. 3).  
 83. Fjeldsti ved Grefsen i Norge. Tilh. Fru Charlotte Povlsen.  
 84. Ved Vejle Fjord. Tilh. Hr. Arkitekt Vold.  
 85. Tranekjær paa Langeland. Tilh. Hr. Cand. polit. Greve W. Ahlefeldt-Laurvig.

## R. Christiansen.

86. \*Løbske Heste. (Tegning S. 16).  
 87. Portræt. (Tegning S. 24).  
 88. \*Hauserplads om Formiddagen.

## Chr. Clausen.

89. \*Portrætstudie.

## Augusta Dohlmann.

90. Gule enkelte Roser i en Muslingeskal. Tilh. Hr. Dr. Caroe. (Tegning S. 37).  
 91. Jordbær og Margueriter. Udført efter Bestilling. Tilh. Fru Konsulinde Michelsen.

## A. Dorph (u. C.), Medlem af Akademiet, R. af D.

92. Portræt. Brystbillede.

N. V. Dorph.

93. Portræt af en ung Pige. Knæstykke. Legemsstørrelse.  
 94. \*„Der vaages“. (Tegning S. 59).

C. Eckardt (u. C.).

95. \*Ryddet Skovland brændes til Agerland. Motiv fra Småland.  
 96. \*Maaneskin i Bugten ved Cattaro i Dalmatien.

E. Rasm. Eilersen (u. C.), Medlem af Akademiet, R. af D.

97. \*Frisk Maj Formiddag ved Skodsborgbugten.  
 98. \*Varm Oktober Eftermiddag ved Grande Marine paa Capri med Udsigt til Tibersruinerne og Bjergene omkring Sorrent.  
 99. Foraarsformiddag fra Grande Marine paa Capri.  
 100. Klar Formiddag fra Dyrehaven med Udsigt til Øresund.  
 101. \*Foraarsdag fra den nordlige Dyrehave.

M. O. Engelsted.

102. \*Damerne drikke med Onkel.  
 103. \*Ved Vinduet. (Tegning S. 43).

I. Exner (u. C.), Professor, Medlem af Akademiet, R. af D.

104. \*Paa Udkig. (Tegning S. 4).  
 105. \*Ved Højbjergningen. (Tegn. S. 8).  
 106. „Jeg skulde si'e fra Moe'r.....“ } Billeder fra Fanøe.

August Fischer.

107. \*Kanalparti i Verona. (Tegning S. 33).  
 108. \*Fra Mentona.  
 109. \*Fra Mentona.

Hans Fischer. (u. C.).

110. \*Hintersee ved Berchtesgaden. Efteraarslandskab fra Ober-Bayern. (Tegning S. 20).  
 111. \*Sommerdag ved Bjergsøen „Seealp-See“ i Schweiz; (ca. 8000 Fod over Havets Overflade). (Tegning S. 25).  
 112. \*Vinterstemning i Bjergene.  
 113. \*Snetykning ved en Bjergsø.

Vilh. Th. Fischer.

114. \*En Vandingscene.  
 115. \*En Patient.  
 116. \*Stære hos Køerne paa Marken. (Tegning S. 18).  
 117. „Bella“, Hundeportræt. Tilh. Hr. Grosserer Neliendam.  
 118. \*Kvier paa en Eng. Motiv fra Nordborg Sø paa Als.  
 119. \*Lise“.

Harald Foss (u. C.).

120. \*Aftenstemning. Fra Bramsnæs Vig med Eriksholms Skove i Baggrunden. (Tegning S. 47).  
 121. \*Sommerdag ved Bramsnæs Vig.  
 122. \*Sommermorgen ved Stranden.  
 123. \*Graavejrsdag. Ved Ebbetid.  
 124. \*Stille Formiddag ved Stranden. Opklarende Vejr.  
 125. \*Fra Bramsnæs Vig. Optrækkende Tordenbyge.  
 126. \*September-Morgen. Gumperup Klint ved Karrebæk.

Hans Friis (u. C.).

127. \*En stille Midsommernat ved en Strandbred.  
 128. Fra Skarritsø en varm Junidag. Tilhører Hr. Etatsraad, Skole-  
 direktør Holbech. (Tegning S. 36)  
 129. \*Fra Foraarstiden i Skoven.

A. Fritz (u. C.).

130. \*Skovbæk. Sollys Sommerdag. (Tegning S. 14 a).  
 131. \*Paa Skovbakkerne ved Aarhusbugten. Foraar. Eftermiddag.  
 132. \*Paa Stranden en Foraarsdag efter Regn.  
 133. \*Fra H. C. Andersens Bænk paa Himmelbjerget. Efteraarsmorgen.  
 134. \*Inde i Skoven i Juni.

H. F. Funch.

135. \*„Flere om Buddet“. Vinterbillede.

J. Fæster.

136. \*Toget kommer. Motiv fra Holte.  
 137. \*I Skoven. Motiv fra Søllerød.

Th. Groth.

138. \*Udsigt over Kjøgebugt. Graavejr.

Vilh. Groth (u. C.).

139. \*Taagen letter. Oktoberdag ved Middelfart.  
 140. \*Aaen ved Silkeborg.  
 141. \*Vejen forbi Hellebæk Kro.  
 142. \*„Ulvehovedet“ ved Silkeborg.  
 143. \*Hellebæk.

Nordahl Grove (u. C.).

144. \*Vinterbillede.

H. C. Grønvold.

145. Portræt.

Gudmundsen-Holmgren.

146. Dameportræt. Knæstykke.  
 147. Portræt. Tilhører Hr. Etatsraad T. Paulsen.

Henriette Hahn.

148. \*En læsende ung Mand.

Vilh. Hammershøj.

149. Portræt af en ung Pige.

Adolf Hansen.

150. En Trumf i Mellemlaanden.

Anne Marie Hansen.

151. \*Kaffesladder.

Chr. Hansen.

152. \*Paa Kjøkkenbordet.

Elise Konstantin-Hansen.

153. \*Drenge udenfor en Grønthandel.  
 154. \*Et Drengehoved.

Hans Nikolaj Hansen.

155. \*Fra Kampagnen sonden for Rom. Februar. Eftermiddag.  
 156. \*Vinterstemning. (Tegning S. 14 f).  
 157. \*Kirkeinteriør fra Rothenburg a. d. T.

Heinrich Hansen, (u. C.). Etatsraad, Medlem af Akademiet, Vicedirekteur, R. af D., Dbmd.

158. \*Kirken i Christiansstad.

159. \*Fra det tidligere Gammelholm.

160. \*I Domkirken i Trondhjem. (Tegning S. 51.)

J. Hansen-Aarslev.

161. Portræt.

162. Portræt.

J. Th. Hansen.

163. \*Parti af det Indre af Peterskirken i Rom.

164. \*Gaard i Abbazia d. S. Gregorio. Venedig.

165. \*S. Marco. Venedig.

166. \*S. Marco. Venedig.

167. \*Sala del Anticollegio. Dogepaladset. Venedig.

Louise Ravn-Hansen.

168. \*Fyrretræer fældes. Ravnholm Skov ved Ørholm. (Tegning S. 9).

169. \*Augusteftermiddag. (Tegning S. 14 e).

170. \*Junieftermiddag. Udsigt mod Frederiksdal fra Kongevejen.

Sigvard Hansen.

171. \*Sommerdag i Mosen. (Tegning S. 14 g).

172. \*En Holdeplads bag Dyrehavsbakken.

Otto Haslund (u. C.).

173. \*En Vogterpige.

Axel Helsted (u. C.).

174. \*Byraadet. (Tegning S. 61.)

175. \*Paris' Dom.

176. \*Lærerinde og Elev.

Erik Henningsen.

177. \*Efter Bordet.

178. \*Et Smedeæmne. (Tegning S. 14).

179. \*Gadescene.

180. En Stamgjæst. (Tegning S. 14 d).

Frants Henningsen (u. C.).

181. \*En Sommerdag ved Hornbæk Strand. (Tegning S. 10).

182. \*En Fisker, der tager sine Næt sammen.

183. Et Interior. Tilhører Hr. Murmester C. Licht.

184. Landskab. Eftermiddag. Tilhører Fru Alice Hartmann.

Charles Henriksen.

185. \*Kirsten Piils Kilde i Jægersborg Dyrehave. Efteraar. Efter Regn.

Carsten Henriksen (u. C.).

186. \*Juni Formiddag ved Skodsborg. (Tegning S. 50.)

187. \*Parti fra Dyrehavens Indhegning.

Oscar Herschend.

188. \*Sildig Efteraarsdag. Motiv fra Jyderupegnen. (Tegning S. 13).

189. \*En vesterjydsk Kirkegaard.

Sophie Holtén.

190. \*En Dame, der læser.

191. \*Moder og Barn.

192. Herreportræt. Brystbillede.

Lauritz Holst.

193. \*Fiskerbaade paa Mersey Floden. England.

- Peter Ilsted.
194. \*Et Kaffeselskab. (Tegning S. 41.)
- V. Irminger.
195. \*Stilleben.
196. \*Eftermiddagslandskab med Faar. Motiv fra Falster.
197. \*Faar ved Stranden. Motiv fra Falster.
- Jes Jacobsen.
198. Herreportræt.
199. Dameportræt.
200. \*En Veteran blandt Ungdom. Motiv fra Nørreskov ved Aabenraa.  
(Tegning S. 14 c).
- J. Jensen-Egeberg.
201. \*Gamle Folk.
- Karl Jensen.
202. \*Stilleben. Som Baggrund en japansk Fremstilling af Ameterrassus Gjenkomst.
- Louis Jensen.
203. \*Indkjørslen til en Landsby paa Fyen. (Tegning S. 13).
204. \*September Formiddag. Strandparti ved Middelfart.
205. \*Landskab fra Syd-Fyen. Optrækkende Torden.
206. \*September Eftermiddag. Strand ved Middelfart.
- Milton Jensen.
207. \*Landskab i Solskin med fremherskende Staffage. Oktober-Motiv.  
Højriis. (Tegning S. 14 c).
- N. F. Schiøttz-Jensen.
208. \*Et Hvil. (Tegning S. 22.)
209. \*Høstfolk, der gaa hjem om Aftenen. (Tegning S. 17.)
210. \*Haveinteriør med Figurer. Solskin.
- P. V. Jensen.
211. \*Et gammelt Bybud.
- M. Jepsen.
212. \*Interiør fra den gamle Vestervig Klosterkirke.
- Holger Jerichau.
213. \*Fra Holmegaards Mose. Vinterdag. Sen Eftermiddagsbelysning.
214. \*En Landsbygyde. Det klarer op efter Regn.
215. \*Den sidste Tosne paa Vejkanterne. Tidlig Foraarsdag.
216. \*Et Birkeled paa Mosen. Graavejrsdag.
217. \*Mosevej ad Broksøkanten. Kold Vinterdag.
- Aug. Jerndorff (u. C.).
218. Portræt af General P. H. Claudi du Plat, falden ved Dybbøl  
d. 18de April 1864.  
Øjeblikket er valgt, da Fjenden den 18. April er i Begreb med at omgaa  
vor venstre Fløj. Malet paa Foranstaltning af Forsvarsbrødrenes Bestyrelse  
i Kjøbenhavn som Gave til Nationalmuseet paa Frederiksborg.
219. Portrætgruppe af Børn. Tilhører Hr. Grosserer Bernbourg.
- A. J. Jersild.
220. \*Grøntsager.
- Henrik Jespersen.
221. \*Formiddag i Klitterne. Udsigt mod Filso.
222. \*Klitter med Lyng og Egekrat. Regnvejri i September. (Tegning S. 48.)
223. \*Klitlandskab med Lyng og Egepurl. Formiddag med Solskin og Skyer.
224. \*Hede og Klitter. Sildig Eftermiddag i Oktober.

## P. Johansen.

225. \*Interior.

Viggo Johansen.

226. Kabale. Tilhører Hr. J. Simmelkiær.

227. \*Landskab fra Skagen. (Tegning S. 5).

Ludvig Kabell.

228. Parti ved Gammel Kjøgegaard. Udført efter Bestilling og tilhører Stiftsdame, Frøken E. Carlsen.

229. \*Inde fra Skoven. Graavejrs-Eftermiddag i September.

F. C. Kiærskou (u. C.), Professor, Medlem af Akademiet, R. af D.

230. \*Parti ved Hellebæk i Nærheden af Bondedammen.

231. \*I Skoven ved Hellebæk. (Tegning S. 38.)

Marie Knudsen.

232. \*Fra Møllen ved Fuglevad.

H. C. Koefoed.

233. \*En glad Dag.

Ingeborg Kolling.

234. Druer og Citroner.

P. Kornbeck (u. C.).

235. \*Parti i et Kloster. Motivet fra Sermione i Nord-Italien.

236. \*Parti af Klostergangen St. Juan de los Reyes i Toledo.

Johanne Krebs.

237. Portræt af en ung Pige.

238. Portræt af Fru Magdalene Thoresen.

239. \*En ung Pige tæller sine Penge efter.

P. S. Krøyer (u. C.).

240. \*Skagboere gaa ud paa Nattefiskeri. Sildig Sommeraften.

241. Fra Burmeister og Wains Jernstøberi. Udført efter Bestilling.  
(Tegning S. 2).

Svend Kyhn.

242. \*I Dagligstuen.

Vilh. Kyhn (u. C.), R. af D.

243. \*Sommer Formiddag. Emnet taget ved Rye Station.

244. \*I en Have ved en Avlsgaard. Ved Rørvig.

245. \*Juni-Aften. Ved Rørvig.

246. \*Sommer-Eftermiddag. Ved Rye Station.

Viggo H. Langer.\*

247. \*Skovinteriør fra Hellebæk. Juni. (Tegning S. 44.)

248. \*Sommerdag ved Stranden i Hellebæk. (Tegning S. 60).

G. E. Liebert (u. C.), R. af D.

249. \*Ved Sognefjord i Norge. (Tegning S. 62.)

250. \*Fjærlandsfjorden i Norge.

251. \*Parti fra Hardanger i Norge.

252. \*Norsk Vandfald, set i Maaneskin.

H. P. Lindeburg.

253. \*Ole Vind prædiker for Christian den Fjerde. (Tegning S. 14 b).

(Nogle Hoffolk, som fandt sig fornærmede over en af Vinds Prædikener, anklagede ham for Kongen. Kongen befalede da Vind at holde Prædikenen om i sit Paahør, men fandt saa megen Behag i Talens Frimodighed, at han udnævnte Vind til Hofpræst.)

254. \*„Nu skal vi til det!“

\*) Har tidligere udstillet under Navnet: O. Viggo P. Hansen.

Carl Locher.

255. \*Fra Hornbæk Strand ved Lavvande. Efteraar. (Tegning S. 59 og 64).

C. Emilio Lund.

256. \*Faarehyrden hviler sig. Motivet fra Sabinerbjergene.

Carl O. J. Lund.

257. \*September-Eftermiddag i Dyrehaven. (Tegning S. 42.)

F. C. Lund (u. C.), Medlem af Akademiet, DM., R. af D.

258. \*Under Bondekrigen paa Reformationstiden flygte Dominikanere fra deres Kloster, idet de søge at redde deres Relikvier og Kostbarheder.  
259. \*Paa en Bænk i Kongens Have.  
260. Portræt af Hr. Major Messerschmidt.

M. Lund.

261. Fra Terrasserne ved Frederiksberg Slot.

Søren Lund.

262. \*Høstbillede. (Tegning S. 19.)  
263. \*Gade i Blaavand. (Tegning S. 26.)

A. C. Lunde (u. C.).

264. En Klosterhave ved Frascati. Tilhører Hr. Prokurator Andersen.  
265. Parti ved Dronninggaard. Tilhører Hr. fhv. Kolonibestyrer Andersen.  
266. Kystparti paa Capri. Tilhører Hr. Overretsprokurator Nissen.  
267. Parti i Charlottenlund. Tilhører Hr. Grosserer Durandin.

Agnes Lunn.

268. \*Landskab med Køer ved Kanten af en Sø. (Tegning S. 7.)  
269. \*Parti fra Fredensborg Slotsjord over Esrom Sø mod Gribskov. Graavejr i August.

Marie Luplau.

270. \*Den gamle Mølle ved Halmtorvet. (Tegning S. 58).  
271. \*En Mark med Frugttræer. Motiv fra Pont-Aven i Bretagne.

Emma Løffler.

272. \*I Skoven ved Middagstid. Præstøegnen.

J. Lübschitz.

273. Dameportræt.  
274. \*En Tinde i Jøtunfjeldene i Norge.

A. Mackeprang (u. C.).

275. \*Raadyr i Skoven ved Lellinge. (Tegning S. 57).  
276. \*I Høsegaarden.  
277. \*Raadyr gaa over Aaen ved Lellinge.

A. P. Madsen (u. C.), Kaptejn, R. af D.

278. \*Ved Bondegaarden.  
279. \*Ved Silkeborg Langsø.  
280. \*En Flok Gjæs.

Oscar Matthiesen.

281. \*Griffenfeld paa Munkholmen beskæftiget med at undervise Børn. Tilkjendt Akademiets lille Guldmedalje. (Tegning S. 48).  
282. Spot og Skade følges ad. Udført efter Bestilling af Grosserer N. N. (Tegning S. 50).



Jens P. Pedersen.

310. En Kæmpegrav. Udført efter Bestilling af H. (Tegning S. 14 d).

Thorolf Pedersen.

311. \*Skibe i Kattegat passere Vageren paa Ostindiefarergrunden. Mers-  
sejlskuling. (Tegning S. 31).

312. Portræt. Knæbillede; naturlig Størrelse.

313. \*Ved Vesterhavet. Solskin.

Viggo Pedersen.

314. \*Italiensk Landskab mellem Sora og Carnella. (Tegning S. 1).

315. \*Valmuer.

316. \*Lirifloden ved Sora. Efteraarsdag.

317. \*Landskab ved Carnella. Under Majshøsten.

318. \*I en Have ved Sora. Nerie, Vin og Granater.

Anna Petersen.

319. \*Nature morte.

C. L. Petersen (u. C.).

320. \*Ved Stranden i Nærheden af Præstø.

Edv. Petersen (u. C.).

321. \*Ved Vievandskarret. Rom.

322. \*Udenfor en lille Vigne. Sora.

323. \*Gadeparti fra Sora.

324. \*Gaard i et Palads i Rom.

Niels Petersen (Mols).

325. \*Det indre af en Smedie fra Seis Hede. (Tegning S. 54).

326. \*To Kalve, der faar Mælk. (Tegning S. 58).

Sophus Petersen.

327. \*Voxende Camelia (Chandleri elegans).

328. \*Appelsiner og Rosiner.

Tom Petersen.

329. \*Ved et Mælkeudsalg i et svensk Fiskerleje. (Tegning S. 63).

330. \*Gammeltorv.

331. \*Strand ved Kullen.

Th. Philipsen (u. C.).

332. \*En Skovvej med Køer.

333. \*Et Par Heste i en Stald.

334. \*En Ko.

335. \*En Accisebod i Granada.

Agnes Rambusch.

336. \*Søskende.

J. E. Carl Rasmussen.

337. Jægere lande paa Birkholm en lys Eftermiddag. Tilh. Hs. Exc.  
Lehns greve Ahlefeldt-Laurvigen.

L. A. Ring.

338. \*Ved Nytaarstid. (Tegning S. 49).

339. \*Landskab i Solskin med fremherskende Staffage.

340. \*En Skomager.

J. Roed (u. C.), Professor ved Akademiet, R. af D., Dbmd.

341. Fremstillingen i Templet. St. Lucas Evangelium, 2 K. 27—39 V.  
(Tegning S. 53).

Fr. Rohde (u. C.).

342. \*Vinterlandskab. Motiv fra Jægersborg Dyrehave.

Vilh. Rosenstand (u. C.).

343. I Fadeburet.

344. Portræt af H. R.

345. En Hund. Tilh. Fru Nanna Ekman.

A. Rüdinger.

346. \*Fiskerleje ved Bramsnæs Vig. Stille Sommerdag.

347. \*Kystparti ved Bramsnæs Vig. Opklarende Vejrs efter Torden.

Laura Sarauw.

348. \*Nature morte.

H. Schiøtte.

349. \*Interiør fra en sjællandsk Bondestue.

350. \*Genrebillede.

351. \*Tunge Timer.

August Schiøtt (u. C.), Professor, Medlem af Akademiet, R. af D.

352. \*Parti fra Bondedammen. Hellebæk.

353. \*Vejen ved Julebækshuset. Morgen.

354. \*En Strygedag paa Landet. Motivet fra Hellebæk.

Alfred Schmidt.

355. \*En Familiegruppe.

Carl Schmidt.

356. Dameportræt.

Carl Schmidt-Phiseldeck.

357. \*Paa Ordrupsrose. Sommerdag.

358. \*I Efteraaret henad Aften. Motivet fra Hovmarksmosen. (Tegning S. 42).

359. \*Sildig Sommereftermiddag ved Fuglesangssø.

Axel Schovelin (u. C.).

360. \*Udsigt fra Bakkerne i Nærheden af Kongekilden over Fuglesangssøen i Jægersborg Dyrehave. (Tegning S. 62).

361. \*Gammel El ved Dyrehavshæget.

362. \*Ved Mølleaaen. Foraarsdag.

Otto Schöndel.

363. \*Blomster og Frugter.

H. Siegmundfeldt (u. C.), Medlem af Akademiet.

364. Dameportræt. Brystbillede i naturlig Størrelse. Tilh. Hr. Toldkontrollør Knutzen.

365. Portræt af Lehnsgrevinde M. Knuth-Knuthenborg. Brystbillede i naturlig Størrelse. Tilh. Lehnsgreve A. W. Knuth-Knuthenborg.

Simon Simonsen (u. C.).

366. \*Hestene lokkes hjem.

367. \*Et Toilette. (Tegning S. 21).

368. \*Ræven kommer.

369. \*Apporte.

370. \*Bogen ved Pomlerrenden. Lilleklint paa Møen.

J. F. Skovgaard.

371. \*Karyatidhallen ved Erechtheion og Udsigt over Propylæerne til Salamis og Peloponnes.

372. Det sydvestlige Hjørne af Parthenon.  
 373. Udsigt fra Karyatidehallen ved Erechtheion. Tilh. Kunstforeningens Studiesamling.  
 374. \*Torvedag i Sora ved Abruzzerne.  
 375. \*Pladsen udenfor Albergo del Liri ved Sora.  
 376. Sommermiddag ved Lirifloden. Tilh. Hr. Inspektør P. Krohn.  
 377. Efteraarstemiddag ved Lirifloden.  
 378. En Italienerinde med sine Børn paa Hjemvejen. (Tegning S. 28).

N. K. Skovgaard.

379. \*Ved den østlige Side af Klitterne. Solskinsformiddag i September.  
 380. \*Brænding paa Jyllands Vestkyst.

Hans Smidth.

381. \*Parti fra Klitterne ved Udlobet af Mariager Fjord. (Tegning S. 60).

J. Sonne (u. C.), Medlem af Akademiet, R. af D., Dbmd.

382. \*Paa Marschen.

Sophus Stein.

383. \*En gammel Hest ved en Kæmpegrav. Refsnæs.

A. C. Tersløse.

384. \*Landskab.

M. Therkildsen.

385. \*En Husmandsfamilie.

386. \*To Køer.

Anton Thiele (u. C.).

387. \*Hulemoseaa i Nærheden af Vordingborg.

388. \*Hulemoseaa i Nærheden af Vordingborg

389. \*Tordenskræpper.

Carl Thomsen (u. C.).

390. \*Til Artium.

391. \*Bedstefaderen. Motiv fra Falster.

392. \*Efter Solnedgang. Malkepigen vender hjem. Motiv fra Rygaard. (Tegning S. 32).

393. \*En Rekonvalesent.

Emma Thomsen (u. C.).

394. \*Vindruer og Roser voxende.

Pauline Thomsen.

395. \*Varmt Vejr.

A. Thorenfeld (u. C.).

396. \*Sjællandsk Landskab. Eftermiddag. Motiv fra Ordrup Mose.

397. \*Efteraarsskabelandskab set fra Ordrup Krat mod Dyrehaven.

398. \*Eftermiddag i Ordrup Mose. Ved Dyrehavens Hegn.

399. \*Stille Graavejrsdag ved Dyrehaven.

Emmy Thornam.

400. \*Siv omslyngede af Snerler.

401. \*Hindbær og Caprifolium.

J. C. Thørrestrap (u. C.).

402. \*Fra Kjøbstaden.

Elisabeth Tornøe.

403. \*I Forlovelsestiden.

## Venzel Tornøe (u. C.).

404. \*Fra en Systue.  
 405. \*Solnedgang. (Tegning S. 63).  
 406. \*Gammelt Interiør fra Harboøre.

## L. Tuxen.

407. H. K. H. Hertugen af Cumberland's to ældste Børn. Forarbejde til et større Portrætbillede. Borttages d. 1ste Maj.

## Nicoline Tuxen.

408. \*Blomstrende Æblegrene. (Tegning S. 64).  
 409. \*Efteraarsblomster.

## F. Vermehren (u. C.), Professor ved Akademiet, R. af D.

410. Mandspotræt. Brystbillede.  
 411. Sygebesøg hos det gamle Tyende.

## Bertha Wegmann (u. C.).

412. Dameportræt. Knæstykke.

## E. A. Th. Wennerwald.

413. \*Moselandskab. Varm Eftermiddag i September.  
 414. \*Strandparti ved Kalveboderne. Eftermiddag i April.  
 415. \*Under en gammel Bøg i Jægersborg Dyrehave. Graavejr. (Tegning S. 52).

## J. P. Wildenradt.

416. \*Før Solnedgang. Skovinteriør fra den danske Grændse. (Tegning S. 9).  
 417. \*Novembermorgen. Fra Vejle-Horsens Chausseen.  
 418. \*Septembermorgen. Et udtørret Bække fra Vejleegnen.  
 419. \*Førsaarsdag. Motiv fra Koldingegnen.

## J. F. Willmsen.

420. \*Brudeparret gaar efter Vielsen tilbage til deres respektive Stole. Refsnæs Kirke ved Kallundborg.  
 421. Portrætsstudie. (Tegning S. 46).

## Frederik Winther.

422. \*Fra Hovmarksgaardens Mose ved Bernstorf med Udsigt til Ermelunden.  
 423. \*Gamle Hytter i Mosen. Graavejr. (Tegning S. 31).

## Hedevig Winther.

424. Skovparti fra Skodsborg Dyrehave. Tilh. Fru Anna Gudmann.

## Chr. Zacho (u. C.).

425. \*Kløften ved Liselund. Møen. (Tegning S. 29).  
 426. Stranden ved Liselund. Tilh. Hr. Grosserer Seiersen i Malmø.  
 427. \*Gamle Elmetræer. Kastelsvolden.  
 428. \*Flodleje i Gorbiodalen. Mentone.  
 429. \*Gangsti langs Strandkanten.

## Kristian Zahrtmann (u. C.).

430. \*Drenge ved en italiensk Kirke. Palmesøndag.  
 431. Søndageftermiddag i Abruzzerne. Tilh. Hr. Vexelmægler Martin Henriques.  
 432. \*Palazetto Farneses Gaard i Rom.  
 433. \*Italiensk Leg med Føl.

434. \*Gade i Civita d'Antino i Abruzzerne.  
 435. \*Parthenon.  
 436. \*Parthenon.  
 437. \*Propylæerne paa Athens Akropolis.

## Billedhuggerkunst.

Carl Aarsleff (u. C.).

438. Portrætbuste af Hr. Forstander Moldenhawer. Marmor.  
 439. \*Den fortabte Søn. Statue i Gibs. (Tegning S. 14 e).  
 440. \*Carlo Alberto fra Anacapri. Statue i Gibs. (Tegning S. 14 f).

R. M. Andersen.

441. \*Odysseus og Hyrden Eumaios tale om Hunden Argos. Odysseen 17 S., V. 289—327. Basrelief i Gibs. Tilkjendt Akademiets lille Guldmedalje. (Tegning S. 14 g).

Vilh. Bissen (u. C.), Medlem af Akademiet.

442. H. C. Ørsted. Portrætstatue i Gibs.

R. Bøgehjerg.

443. \*En Fanøepige. Buste i Gibs.

Thod Christensen.

444. Portrætbuste.

H. Conradsen (u. C.), Medlem af Akademiet, R. af D.

445. Et Basrelief til en Frise fremstillende „Alexander og Roxane“, udført til Hr. Brygger Jacobsen jun. for at gjengive J. A. Jerichaus Frise „Alexander og Roxanes Bryllup“, der gik til Grunde ved Slotsbranden.

G. Chr. Freund (u. C.).

446. Reproduktion af den ene Side af Ragnaroksfrisen i  $\frac{3}{5}$  Størrelse. Valkyrierne. Stærkodder og Gudinderne med Nornerne. Gibs.  
 447. \*Moderen med sit lille Barn. Gruppe i Gibs.

J. Gelert.

448. Buste af Hr. Direktør Bernh. Olsen. Gibs.

Aksel Hansen.

449. Digteren C. Hostrup. Buste i Gibs. (Tegning S. 45).

N. C. Henriksen.

450. Portrætmedaljon. Brændt Ler.  
 451. Portrætmedaljon. Bisnit.

Niels Holn.

452. Portrætbuste. Gibs.  
 453. Portrætbuste. Gibs.

Lauritz Jensen.

454. Portrætbuste. Gibs.

Katinka Kondrup.

455. \*En Dreng, der drikker af en Foglietta.  
 456. \*En Syerske. Statuette i Gibs.

## P. S. Krøyer (u. C.).

457. Professor Schiødt. Buste i Bronze.  
458. \*Michael Ancher. Buste i Gibs.

## Jørgen Larsen (u. C.).

459. „Date me un Soldo, Signori!“ Marmor. Udført efter Bestilling af Hr. Gods- og Fabrikejer Kierulff i Slagelse.

## R. Secher Malthe (u. C.).

460. Portrætbuste i Gibs. Udført efter Bestilling af Hr. Fuldmægtig Stoffregen.  
461. Portrætbuste i Gibs.

## Niels Nielsen.

462. \*En Dreng med en Musling. Gibs.  
463. \*Adam og Eva i Paradis. Gruppe i Gibs.

## A. Paulsen.

464. Buste af afdøde Justitsraad, Borgmester Mourier. Marmor. Tilh. Fru Justitsraadinde Mourier.

## P. Petersen (u. C.), R. af D.

465. Portrætbuste af Geheimekonferentsraad J. P. Trap. Gibs.

## A. V. Saabye (u. C.), Professor, Medlem af Akademiet.

466. Buste i Marmor.  
467. Buste i Gibs. Modelleret efter Fotograf.

## Julius Schultz (u. C.).

468. Den Madvigske Æresmedalje.  
469. Sarah Bernhardt. Buste i Terracotta. Et Exemplar bestilt til Panoptikon.

## Carl Smith.

470. Portrætbuste. Gibs. Tilh. Fru Louise Lautrup.  
471. Portrætbuste. Gibs. Tilh. Hr. Particulier Friis.

## Th. Stein (u. C.), Professor ved Akademiet, R. af D.

472. Kgl. Skuespiller Schram. Buste i Marmor. Udført til det kgl. Theater.

## Th. Thielemann (u. C.).

473. Doven Dreng. Peter har nylig faaet Skænd. Statue i Gibs.

## L. Tuxen.

474. Buste af Maleren V. I. Gibs.

## L. Vieht.

475. Portrætmedaljon.  
476. Portrætmedaljon.

## Bygningskunst.

## Axel Berg.

477. Epitaphium over Friderich Leibel i St. Olai Kirke i Helsingør. Opsat 1601.

## N. P. Jensen.

478. Tegning af Altertavlen i Munkebo Kirke ved Kjerteminde.  
479. Sideopstilling og Snit af Samme.

- Knud Larsen.
480. En Musikforenings-Bygning. Tidlig italiensk Renaissance.  
P. Momme.
481. En Musikforenings-Bygning.  
Erik Schiødte.
482. En Villa ved Kjøbenhavn.

## Akvareller, Tegninger, Raderinger m. m.

- Anna Ancher.
483. \*Lektien gennemgaas. Pastel.  
† Marts 1885.  
J. Ballin (u. C.), Medlem af Akademiet.
484. Henrik VIII og Anna Boleyn. Kobberstik efter Pillotys Maleri.
485. Forarbejder til det ufuldendte Kobberstik efter Marstrands Maleri  
Chr. IV paa Trefoldigheden.
- C. Bartsch.
486. \*Bondegård ved Farum. Akvarel.
- Chr. Blache (u. C.).
487. \*Korvetten Fyen til Ankers. Akvarel.
488. \*Sejlere passere Skagen. Akvarel.
489. \*Aften ved Indsejlingen til Mandals Klev. Akvarel.
- Carl Bloch (u. C.), Etatsraad, Professor, Medlem af Akademiet, R. af D.
490. \*Raderinger. (Forhandles hos Hr. Boghandler Lind).
- Andreas Bork.
491. Hollandske Børn i Kirke. Træsnit.
492. Moder med Barn. Træsnit.
- H. Brasen.
493. \*Gamle Huse. Akvarel.
- N. Bredal (u. C.).
494. \*En Landsbykirke. Sonnerup. Rygaard Gods. }  
495. \*Piletræer paa et Gjærde. } Akvareller.  
496. \*Gamle Mortens Hus. (Tegning S. 12). }  
497. \*Gamle Mortens Stue. }  
498. \*Landsbyens bedste Sugeværk. }
- Augusta Dohlmann.
499. \*Juleroser. Pastel.
- N. V. Dorph.
500. Hoved i Pastel.
- Charlotte Frimodt.
501. \*Voxende Brudelys. Akvarel.
- Edna Frølich.
502. \*Ungt Kvindehoved. Pastel.
- Hans Hansen.
503. Træsnit.

## Hans Nikolaj Hansen.

504. Tegninger til „Prindsessen og det halve Kongerige“. Tilh. Hr. Justitsraad Hegel.

H. P. Hansen.

505. Træsnit.

A. Hartvig.

506. Dameportræt. Pastel.

Axel Helsted (u. C.).

507. Portræt. Pastel.

Erik Henningsen.

508. \*Kultegning.

Frants Henningsen (u. C.).

509. \*Strandparti ved Hellebæk. Pastel.

510. To Søstre. Kultegning.

511. Tre Brødre. Kultegning.

Soya Jensen.

512. \*Vej gennem Faxe Kalkbrud.

513. \*Gamle Hytter i Ordrup Mose.

514. \*Interiør af en gammel Gaard paa Christianshavn. } Akvareller.

Viggo Johansen.

515. Nature morte. Pastel.

Gustav Kamps.

516. \*Interiør af en gammel Gjæstgivergaard. Akvarel.

Ad. Kittendorff (u. C.), Medlem af Akademiet.

517. \*Amagertorv. Morgen en Torvedag. Akvarel.

P. S. Krøyer (u. C.).

518. Dameportræt. Pastel.

519. Professor J. C. Schiødte i sit Arbejdsværelse. Kultegning.

H. P. Lindeburg.

520. \*Fire allegoriske Tegninger til en Sang af „Drot og Marsk“.

Chr. V. Nielsen (u. C.).

521. \*Parti i Jacobskirken i Lybek.

Niels Pedersen (Mols).

522. \*Ved Slibestenen. Akvarel.

Laura Sarauw.

523. Tre Miniaturportrætter malet paa Elfenben med Akvarelfarver.

Alfred Schmidt.

524. \*Børnetegninger.

Carl Schmidt.

525. \*Hjalmar og Ørvarodd efter Tvekampen paa Samsø. Tegning.

Drag mig hin røde		Vil det den Fagre
Ring af Haanden!		Volde Kummer,
Bring den til ungen		At hun siden
Ingeborg!		Seer mig aldrig.

Ørvarodds Saga.

Otto Schondel.

526. \*Tegning til en Loft-Dekoration, udført i Salonen, Kjøbmagergade Nr. 24.

Sysette Cathrine Skovgaard.

527. \*En ung Pige. Pastel.

Hans Tegner.

528. \*Holbergske Illustrationer.

J. W. Tegner (u. C.), R. af D.

529. Lithograferede Portræter.

---

## Norske og Svenske Kunstnere.

---

Peter Eggers, svensk Kunstner.

530. \*Kalkbrænderi ved Faxe Ladeplads.

Carl Hansen (u. C.), norsk Kunstner. Udenlandsk Medlem af Akademiet i Kjøbenhavn.

531. \*I Kirkestolen.

C. G. Hellquist, svensk Kunstner.

532. Portræt af Hr. Professor v. Thiersch.

533. \*Vår.

534. \*Julafton.

O. Hermelin, svensk Kunstner.

535. \*Vårbild vid Mälarstranden.

Johan Larssen, norsk Kunstner.

536. \*Norsk Dampskibsstoppeplads i Taage.

Vinc. St. Lerche, norsk Kunstner.

537. \*Politiske Nyheder. (Tegning S. 35).

Clara Löfgreen, svensk Kunstnerinde.

538. Portræt af lille James.

Geskel Saloman, Professor; svensk Kunstner.

539. En Munk.

Leis Schielderup, norsk Kunstnerinde.

540. \*Lyngsamlere.

541. \*Ystning paa Sæteren.

Stephan Sinding, norsk Kunstner.

542. Brudstykke af Ragnaroksfriksen. Efter H. E. Freunds Composition.

A. Steineger, fra Bergen.

543. Barneportræt. Tilhører Hr. Grosserer Karl Nordstrand.

Sophie Stjernstedt, svensk Kunstnerinde.

544. \*Septemberdag vid Kullaberg i Sverig.

---

## Udenlandske Kunstnere.

---

Baron M. Marochetti, italiensk Kunstner.

545. Buste i Marmor af Grev V.

Karel Sedivy, bøhmisk Kunstner.

546. \*Gammel Vandmølle i Hedeboegnen. Tidlig Foraar. Akvarel.

# TILLÆG

til

## Illustreret Katalog over Kunstudstillingen ved Charlottenborg 1885.

### Malerkunst.

G. Achen.

547. \*Aggersbjerget. Kullen.  
548. \*En Jernbanekonduktor.

Anna Ancher.

549. \*En Pogeskole.

H. Brasen.

550. Herreportræt.  
551. Dameportræt. Solskin.

H. A. Brendekilde.

552. \*Skovmærkesamlere i Skoven ved Foraarstid.

Agnes Budtz.

553. \*En Kamelia.

P. Busch.

554. \*Middagssol i Februar. Frost. Motiv fra Pilestræde.

Carl Carlsen.

555. \*En Amagerkone.

C. Schlichting-Carlsen.

556. \*En Gade i Seedorf. Vierwaldstättersee.  
557. \*En Regnvejrsdag ved Flüelen. Vierwaldstättersee.

Godfr. Christensen (u. C.), Medlem af Akademiet.

558. \*Ved Strandmølledammen i Juni.  
559. \*Gaardinteriør fra Tranekjær.

Chr. Dalsgaard (u. C.), Medlem af Akademiet, R. af D.

560. \*Paa Spadseretur.

Augusta Dohlmann.

561. \*Juleroser i en Glasvase.  
562. \*Juleroser liggende paa en Bog.

A. Dorph (u. C.), Medlem af Akademiet, R. af D.

563. Under Korset. Altermaleri til Vor Frue Kirke i Odense. Skjænket af Hr. Kand. pharm., Brygger Schjøtz.

- E. Rasm. Eilersen (u. C.), Medlem af Akademiet, R. af D.
564. \*Udsigt fra en Pergola paa Capri mod Monte Tiberio og Campanella.  
Hans Fischer. (u. C.)
565. \*Indhyttet i Skyer. Vinterbillede.  
A. Fritz (u. C.)
566. \*Vintermorgen efter Rimtaage. Motiv fra Luisenhøjs Have.  
H. J. Fæster.
567. \*Ved Løvfaldstid i Sællerød Kirkeskov.  
Gudmundsen-Holmgren.
568. \*Et Slag Kort.  
Adolf Hansen.
569. Portræt. Knæstykke.  
Hans Nikolaj Hansen.
570. \*En ungarsk Dreng. Portræt.  
J. T. Hansen.
571. \*Sala del Anticollegio. }  
572. \*Sala del Collegio. } Dogepaladset. Venedig.  
Louise Ravn-Hansen.
573. \*Holmegaard, tæt ved Geelskov.  
Sigvard Hansen.
574. \*Junidag ved Kongekilden.  
H. C. Viggo Hansen.
575. \*Christianshavns Kanal set fra Burmeister & Wains Maskinfabrik.  
Otto Haslund (u. C.)
576. Portræt. Tilh. Hr. S. A. v. d. Aa-Kyhle.
577. Portræt. Tilh. Hr. Brygger C. Jacobsen jun.  
O. A. Hermansen.
578. Frugter og Blomster. Udført efter Bestilling.  
Peter Hsted.
579. \*Finantslovsforhandlinger.  
Hans Jantsen.
580. Portræt af Fru D. Knæstykke. Naturlig Størrelse.  
Karl Jensen.
581. \*Stengangen paa Rosenborg.  
Milton Jensen.
582. \*Klitter og Bakker i Nærheden af Limfjorden. Salling.  
P. V. Jensen.
583. \*Fra Kanten af en gammel Grusgrav i Nærheden af Fortunen.  
Jægersborg Dyrehave.  
Holger Jerichau.
584. \*Fra Strandbredden ved Porto d'Anzio.
585. \*Parti ved Aaen i Fillerup Landsby, klar Foraarsdag.  
Viggo Johansen.
586. \*En Kone, der skræller Kartoffler

## Ludvig Kabell.

587. \*Ude fra Marken. Landskab i Nærheden af Raadegaard i Syd-sjælland. (Tegning S. 6).

F. C. Kiærskou (u. C.), Professor, Medlem af Akademiet, R. af D.

588. \*I Værneland. Motivet taget fra Råda-Søens Udlob i Clara-Elven.

Marie Knudsen.

589. Aften i Dagligstuen.

H. C. Koefoed.

590. \*Ved det daglige Arbejde.

Johanne Krebs.

591. Portræt af Fru J. G. Tilh. Fru Oberstinde Ræder.

592. \*En lille Blomstersælgerske.

593. \*En gammel Bornholmerinde.

Vilh Kyhn (u. C.), R. af D.

594. \*Sommer-Eftermiddag. Hellebæk.

Viggo H. Langer.

595. \*Graavejr i Dyrehaven. Oktoberdag.

Edv. Lehmann (u. C.).

596. Dameportræt.

Carl Locher.

597. \*Foraarsdag i Sundet. Frisk Kuling.

Marie Luplau.

598. \*Bagved en Bondegaard. Motiv fra Pont Aven. Bretagne.

Emma Løffler.

599. \*En lille Blomstervase paa et Bord.

Mathias Lütken.

600. \*Bygevejr. Motivet fra Færder ved Kristiania Fjord.

A. Mackeprang (u. C.).

601. \*En Ræv kommer hjem til sine Unger med en And.

Oscar Matthiesen.

602. \*En Hofnar.

Chr. Møllback.

603. \*En Caktus.

P. Mønsted.

604. \*Varm Sommerdag under Vinlobet. Interiør fra en Gaard i Anacapri.

Victor Nielsen.

605. \*Landskab ved Tolne. Vendsyssel.

Peter Olsen.

606. Herreportræt.

Jul. Paulsen.

607. Portræt. Knæstykke.

608. \*Portrætstudie.

Viggo Pedersen.

609. \*Lirifloden ved S. Domenico. Aften.

610. \*Dunhammere i en Mose. Tidlig Foraar.

Niels Petersen (Mols).

611. \*Fra Dagligstuen.

612. \*Portræt af en gammel Smed fra midtjydske Hede.

Th. Philipsen (u. C.).

613. \*Besevejr. Fra Saltholmen.

L. A. Ring.

614. \*Et Besøg.

Emil Rosenstand.

615. \*Den Gamle fortæller.

Vilh. Rosenstand (u. C.).

616. \*En Konversation.

617. Portræt af Hr. Forpagter M.

Laura Saraau.

618. Min Moders Portræt. Knæstykke; naturlig Storrelse.

Axel Schovelin (u. C.).

619. \*Ved Middelfart. Set fra Kongebroen.

Harald Schumacher.

620. \*Ruiner i Slottet St. Cloud ved Paris.

N. Simonsen (u. C.), Professor, Medlem af Akademiet, R. af D., Dbmd

621. \*En Araber til Hest.

Simon Simonsen (u. C.).

622. Ved Ædetruget. Tilh. Hr. Fabrikant C. Augustinus.

623. \*I Skovens Stilhed.

624. \*En Helskuffel fejer Basten. Tidligt Efteraar.

Hans Smidth.

625. \*Birkeskov i Oktober.

626. \*Birketræer paa en Klitbakke ved Mariagerfjord.

Knud Søeborg.

627. Portræt.

Anton Thiele (u. C.).

628. \*En ung Pige, der venter paa sin Moder.

629. \*Skovinterior. Vintersbølleskov.

Carl Thomsen (u. C.).

630. Ubelejligt. Tilh. Hr. Grosserer Philip Heymann.

Emma Thomsen (u. C.).

631. \*En Fuglerede i en Tjørnehæk.

632. \*En lille Bouket fra Skoven.

A. Thorenfeld (u. C.).

633. \*Parti fra Prebischthor i Sachsisk-Schweiz.

William Wandahl.

634. \*Aftenstemning. Motiv fra Bogenæs ved Roskildefjord.

Bertha Wegmann (u. C.).

635. Portræt af en Moder med sin Søn. Tilh. Grosserer Carl Norstrand.

J. P. Wildenradt.

636. Solskin paa et Skovdige. Motiv fra Grændsen. Tilh. Fru O. Olsen paa Lille-Grundet.

Frederik Winther.

637. \*Gamle Egetræer paa Hallands Væderø.

## Billedhuggerkunst.

Carl Aarsleff (u. C.).

638. Portrætmedaljon af Grev Rosencrone, Stifteren af det Hjelmstjerne-Rosencroneske Legat. Marmor. Udført efter Bestilling af Udstillings-Komiteen.

E. H. Bentzen (u. C.).

639. \*En lille Pige i en Gyng. Marmorrelief.

Thod Christensen.

640. \*En Gaasepige. Statue i Gibs.

G. C. Freund (u. C.), Medlem af Akademiet.

641. Reproduktion af den anden Side af Ragnaroksfriksen i  $\frac{3}{5}$  Størrelse. Heimdal, Thors Kamp med Midgaardsormen, Odin og Fenrisulven. Gibs.

F. Hammeleff.

642. Portrætbuste. Gibs.

Aksel Hansen.

643. Buste i Marmor af Hr. Greve Moltke-Hvitfeldt. (Tegning S. 45).  
644. Buste i Gibs af Hr. Etatsraad G. Lotze.

Carl Hartmann (u. C.).

645. Damebuste. Gibs.

N. G. Henriksen.

646. Portrætmedaljon af Hr. Blomstermaler Klein. Tilh. Hr. Direktor Philip Schou.

Joh. Hoffmann.

647. Portrætmedaljon af Legatstifterinden Fru V. Laub. Bestilt i Marmor af Udstillings-Komiteen.

Niels Høgh.

648. \*Portrætbuste af afdøde Grosserer Melchior. Model i Vox. Bestilt i Bronze af Familien.

Nielsine Petersen.

649. \*En Moder, der ammer sin lille Dreng. Gruppe i Gibs.

F. Ring (u. C.), Medlem af Akademiet.

650. Buste. Gibs.

## Bygningskunst.

Thorvald Bindesbøll.

651. } Vilslev Kirke og dens nordre Portal; behørende til Kultus-  
652. } ministeriets Opmaalingsarbejder.  
653. Kunstakademiets Opmaalingsarbejder. Breininggaard.

## Akvareller, Tegninger, Raderinger m. m.

---

- Anna Ancher.
654. \*En gammel Kone fra Læsø. Pastel.
- Niels Bredal (u. C.).
655. \*Ved Stranden en Sommermorgen. Motivet fra Englerup Strand  
ud mod Bramsnæs Vig. Akvarel.
- Edma Frølich.
656. Portræt malet ved Lampelys. Pastel.
- Louise Ravn-Hansen.
657. \*Raderinger. Forhandles hos Hr. Boghandler Lind.
- Frants Henningsen (u. C.).
658. Portrætfigur. Kultegning.
- Hans Jantzen.
659. \*Sildig Eftermiddag ved Fuglesangssoen. Pastel.
- P. S. Krøyer (u. C.).
660. Barneportræt. Pastel.
661. Hjemme. Pastel.
- Thorvald Niss (u. C.).
662. Sommerdag i Hornbæk Plantage. Pastel. Tilh. Hr. Kunsthandler  
Winkel.
- 

## Norske og Svenske Kunstnere.

---

- J. A. G. Andersson, svensk Kunstner.
663. \*Genrebillede.
- Søren Dietrichson, norsk Kunstner.
664. \*Kurvarbejdere. Motiv fra Tanger.
- Nils Gude, norsk Kunstner.
665. Portræt. Tilh. Hr. Generalmajor Harbou.
- Nils Hansteen, norsk Kunstner.
666. \*Vinterbillede.
- Vinc. St. Lerche, norsk Kunstner.
667. \*Jakob v. Thyboe. Akt II, Sc. 2.  
(Thyboe: »Hvad synes Dig om min Taille, Jesper?«).
- Louis M. Moe, norsk Kunstner.
668. \*Foran Maleriet.
- Carl Nielsen, norsk Kunstner.
669. \*Fra Odde i Hardanger.

Georg Nielsen, norsk Kunstner.

670. \*Genrebillede.

Vilhelm Peters, norsk Kunstner.

671. \*Vaarbillede.

Ingegerd Strömberg, svensk Kunstnerinde.

672. Buste. Gips.

---

## Udenlandske Kunstnere.

---

G. Bracony, italiensk Kunstner.

673. \*Tambourin cassé. Statuette.

---

# FORTEGNELSE

over

## UDSTILLERNES ADRESSER

og en Angivelse af Tiden, paa hvilken adskillige Ateliers  
ere tilgængelige for Publikum.

<i>Andersson, J. A. G.</i> , Stockholm, Clarabergsgatan 21.	<i>Lehmann, Edv.</i> , Gothersgade 143.
<i>Bentzen, E. H.</i> , Bernstorffsvej 3.	<i>Lütken, M.</i> , Rosendalsvej 28.
<i>Bindesbøll, Th.</i> , Vesterbrogade 31.	<i>Moe, L. M.</i> , Borgergade 144.
<i>Bracony, G.</i> , St. Kongensgade 68. Atelier daglig 4—6.	<i>Møllback, Chr.</i> , Nordvestvej 12.
<i>Budtz, Frk. A.</i> , Blaagaardsgade 23.	<i>Nielsen, C.</i> , Kristiania, Chr. Aug. Gade 13.
<i>Busch, P.</i> , St. Strandstræde 16.	<i>Nielsen, G.</i> , do. do.
<i>Dalsgaard, Chr.</i> , Sorø.	<i>Nielsen, Victor</i> , Fælledvej 10.
<i>Dietrichson, S.</i> , Säter pr. Carlstad i Sverig.	<i>Olsen, P.</i> , Herluf Trollesgade 18. Atelier Søn- dag 12—2.
<i>Gude, N.</i> , Berlin, Königin Augustastrasse 51.	<i>Peters, Vilh.</i> , Kristiania.
<i>Hammeleff, F.</i> , Nøjsomhedsvej 14. Atelier daglig 9—4.	<i>Petersen, N.</i> , Sølgade 86.
<i>Hansen, H. C. Viggo</i> , Overgade o. V. 4.	<i>Ring, F.</i> , Tordenskjoldsgade 5.
<i>Hansteen, N.</i> , Youngstorvet, Kristiania.	<i>Rosenstand, E.</i> , Rørholmegade 17.
<i>Hermansen, O. A.</i> , Vodrofsvej 46.	<i>Schumacher, H.</i> , Akasievej 5. Atelier daglig 12—3.
<i>Hoffmann, Joh.</i> , Sølgade 85 B.	<i>Simonsen, Prof., N.</i> , Lykkesholms Allé 7.
<i>Høgh, N.</i> , Frederiksholms Kanal 28.	<i>Stremberg, J.</i> , Petersborgvej 6.
<i>Jantzen, H.</i> , Batterivej 1.	<i>Seeborg, K.</i> , Gothersgade 139.
	<i>Wandahl, W.</i> , Gl. Mønt 18.

### Prisangivelse paa endel af de i Fortegnelsen opførte Arbejder.

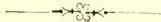
Nr. 547	350 Kr.	Nr. 575	500 Kr.	Nr. 611	300 Kr.		i Marmor
» 548	100 »	» 579	350 »	» 612	150 »	Nr. 640	4000 Kr.
» 549	1000 »	» 581	350 »	» 613	600 »		pr. Exemplar
» 552	300 »	» 583	400 »	» 614	1000 »		i Gibs
» 554	200 »	» 584	350 »	» 615	400 »	» 648	20 »
» 556	600 »	» 585	450 »	» 616	1000 »	» 654	150 »
» 557	600 »	» 592	200 »	» 619	400 »	» 655	400 »
» 561	200 »	» 593	200 »	» 620	800 »	» 663	800 »
» 562	125 »	» 595	200 »	» 623	350 »	» 664	700 »
» 565	200 »	» 598	300 »	» 624	500 »	» 666	1500 »
» 566	1600 »	» 599	250 »	» 633	380 »	» 667	1600 »
» 567	120 »	» 602	200 »	» 634	100 »	» 668	300 »
» 568	800 »	» 603	150 »	» 637	250 »	» 669	1200 »
» 571	800 »	» 605	130 »	» 639	600 »		i Marmor
» 572	800 »	» 609	650 »		i Gibs	» 673	2000 »
» 573	130 »	» 610	350 »	» 640	800 »		

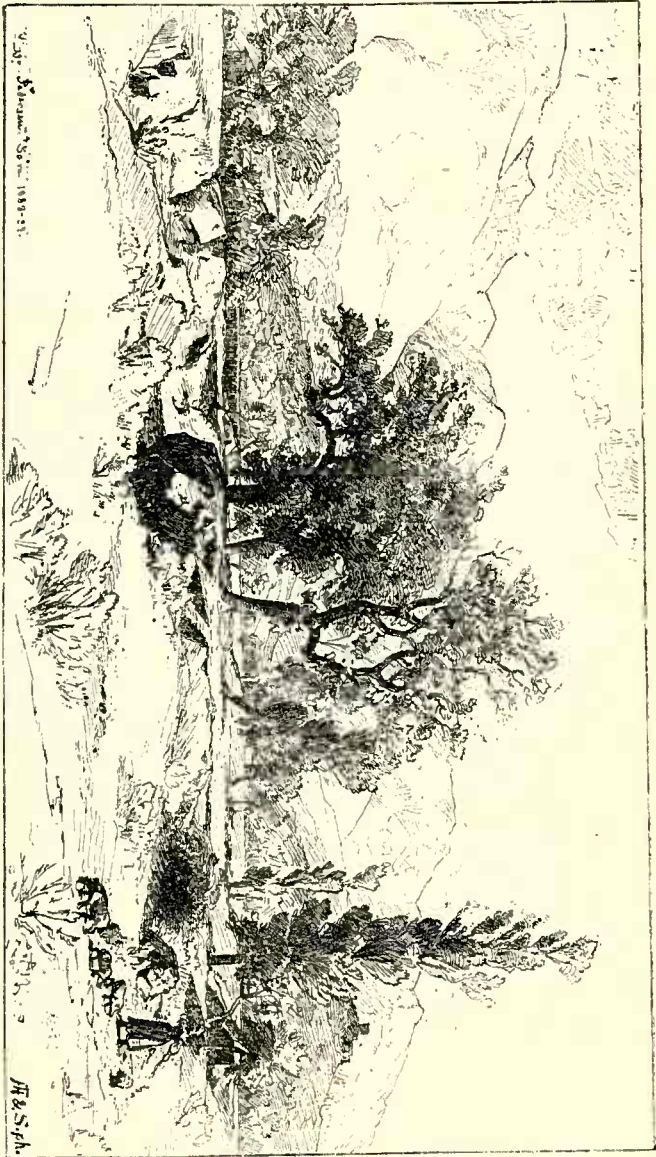
# MALERIER OG BILLEDHUGGERARBEJDER

PAA FORAARSUDSTILLINGEN 1885.

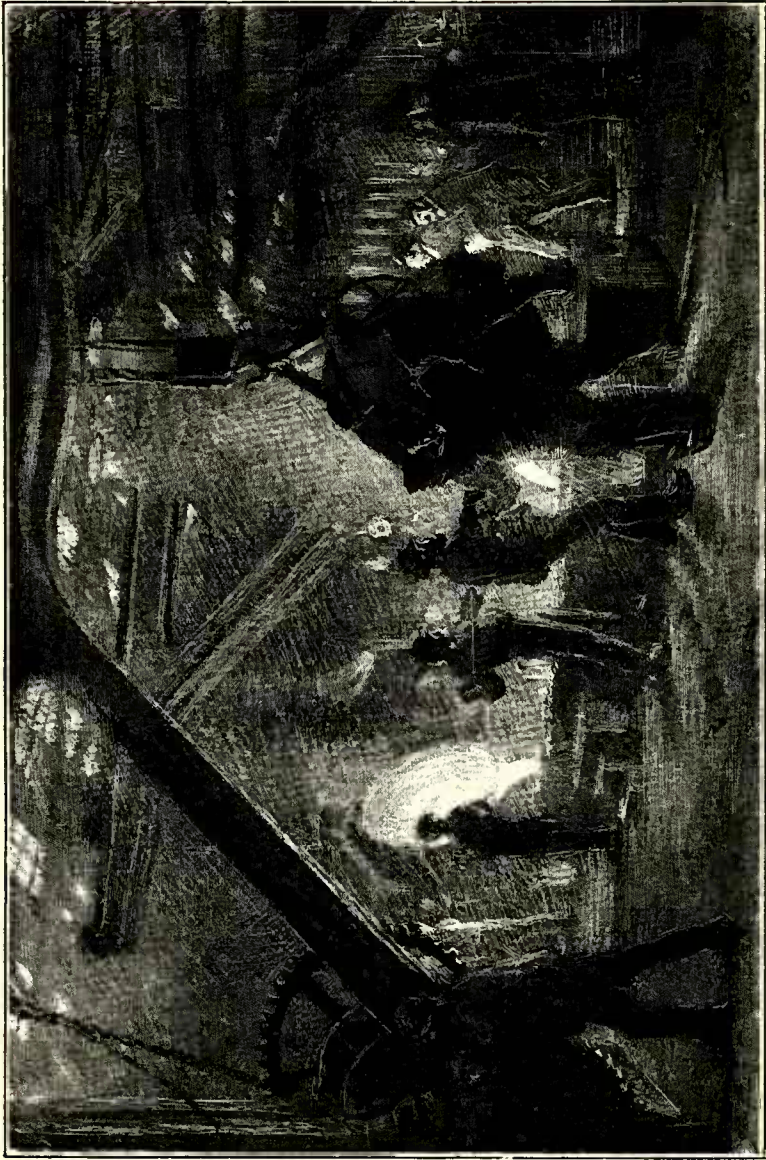
EFTER

KUNSTNERNES ORIGINALTEGNINGER.





*Fig. 20. Pedersen. Ialensk Landskab mellem Sora og Carnella. H. 50" B. 90".*



*P. S. Krøyer. Fra Burmeister & Wains Jernstøberi. H. 54" B. 74".*



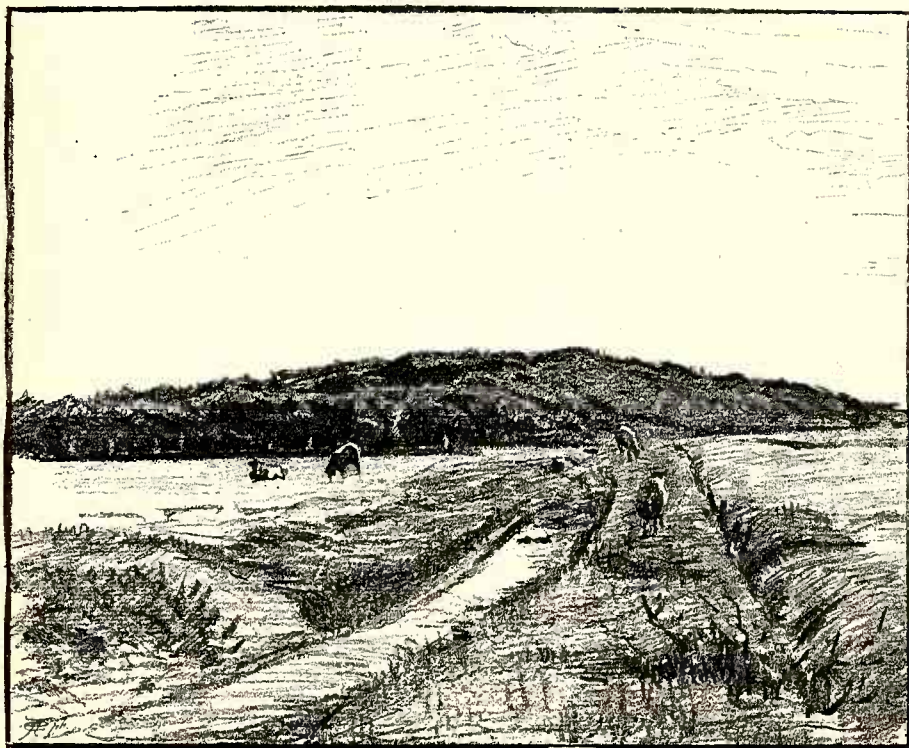
Godfred Christensen. Maridalsøen i Nærheden af Kristiania. H. 21" B. 31".



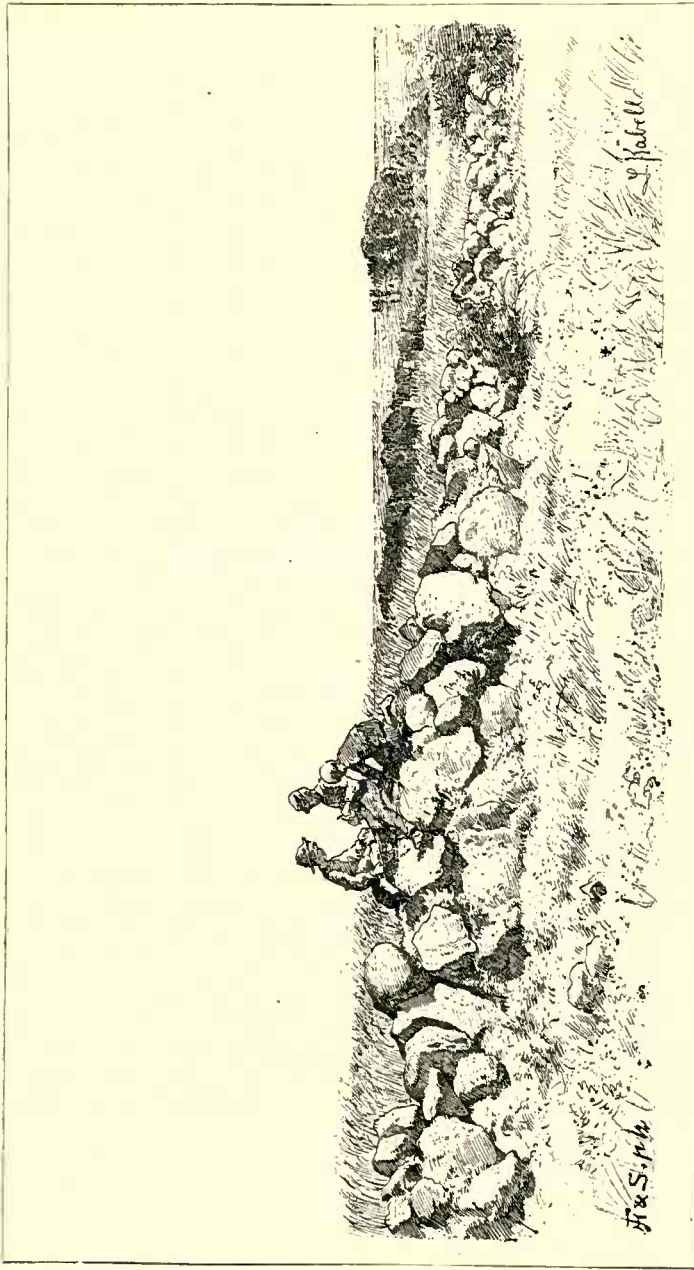
*J. Exner.* Paa Udkig. H. 24" B. 19".



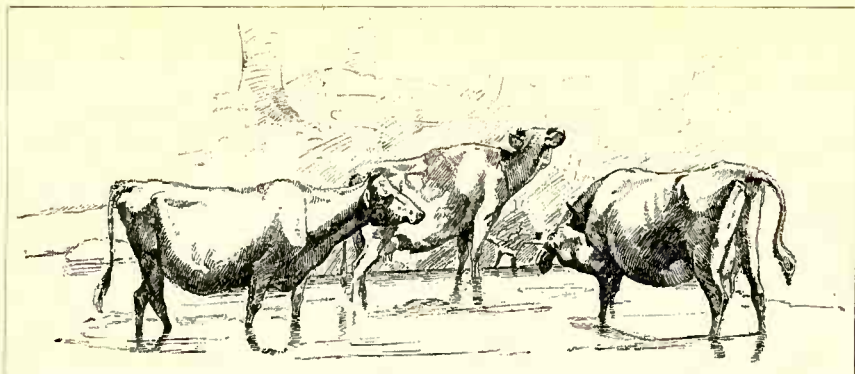
*J. Boesen.* Fra Fuglesangsmosen i Dyrehaven. H. 24" B. 36".



*Viggo Johansen.* Landskab fra Skagen. H. 24" B. 26".



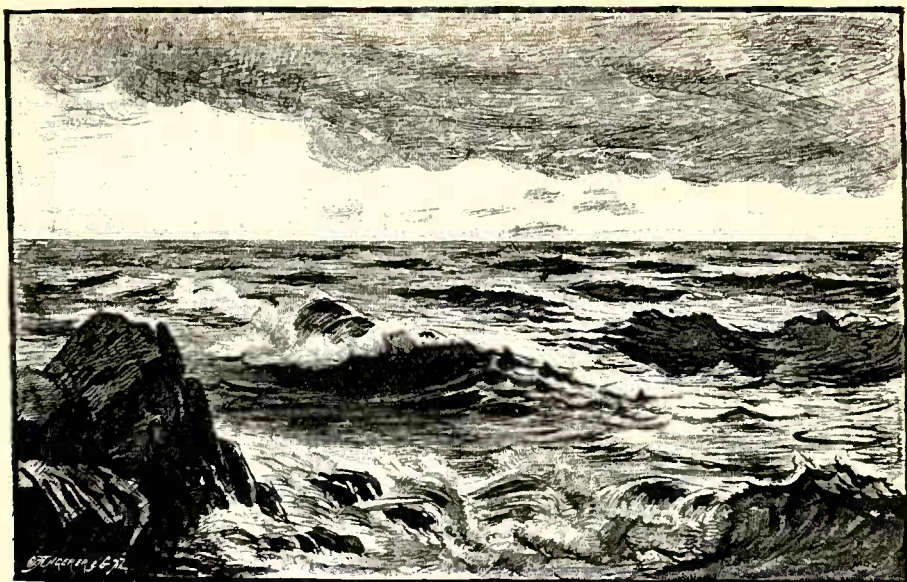
*Ludvig Kabell. Ude fra Marken. H. 31" B. 48".*



*Agnes Lunn.* Landskab med Køer ved Kanten af en Sø. H. 32" B. 45 $\frac{1}{2}$ ".



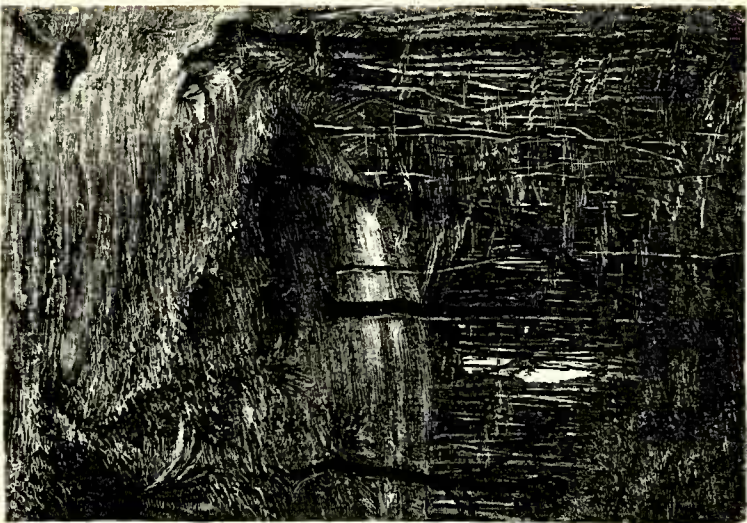
*Oscar Mathiesen.* Kristus helbreder en Blind. H. 48" B. 43".



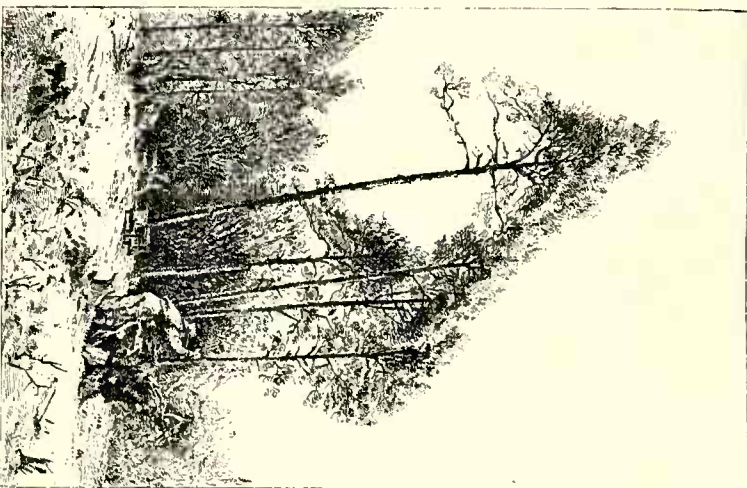
*J. H. Brandt. Urolig Aften. H. 34" B. 54".*



*J. Exner. Ved Høbjergningen. H. 36" B. 56".*



*J. P. Wildemann.* Før Solhedgang. Skovinteriør.  
H. 72" B. 48".



*Louise Kaas-Hansen.* Fyrretreer faldes.  
H. 37" B. 24".



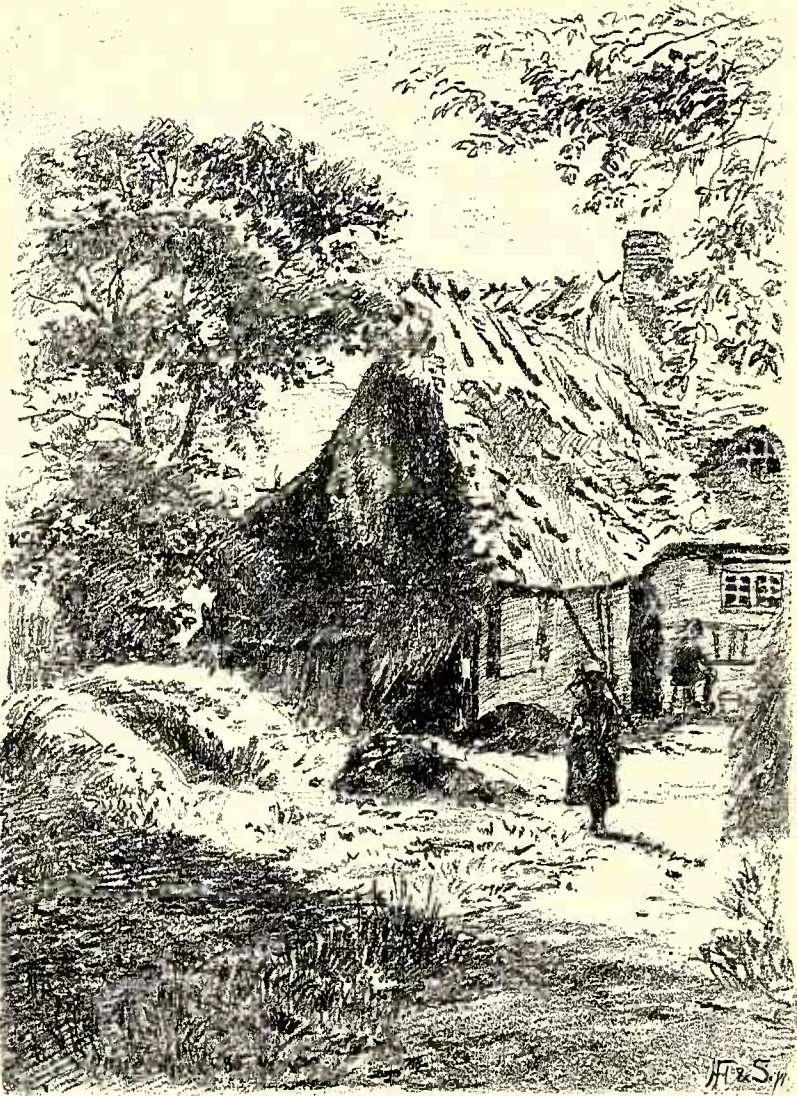
*Frants Henningsen. En Sommerdag ved Hornbæk Strand. H. 54" B. 42".*



*Emilie Mundt.* Louis. H. 21" B. 12".



*J. U. Bredsdorff.* En Vinterdag hveded Solnedgang. H. 36" B. 58".



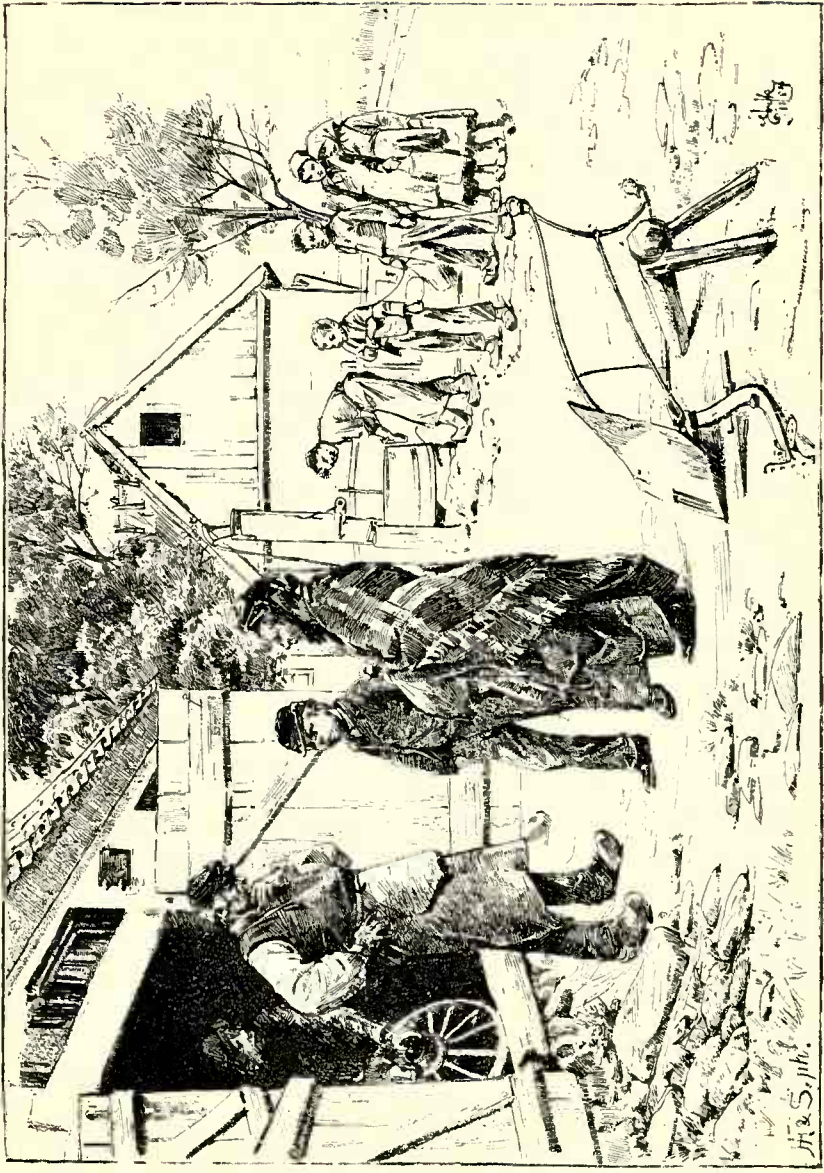
*Niels Bredal. Gamle Mortens Hus. H. 15" B. 10<sup>1</sup>/<sub>2</sub>".*



*Oscar Herschend.* Sildig Efteraarsdag. Motiv fra Jyderupegnen. H. 36" B. 66".



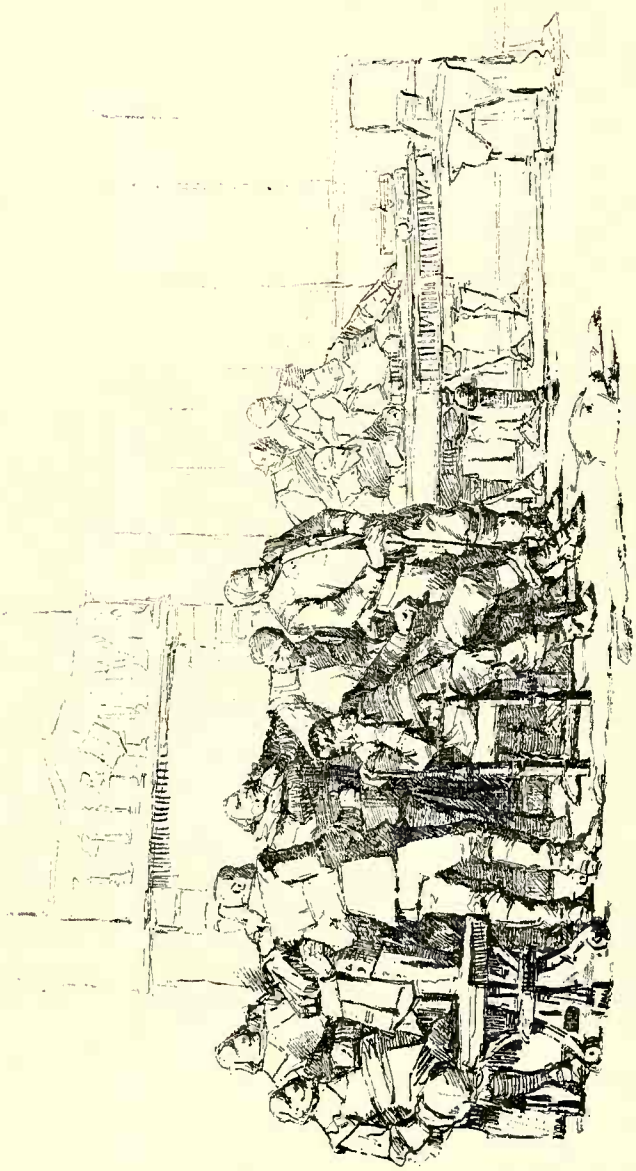
*Louis Jensen.* Indkjørsel til en Landsby paa Fyen. H. 27 $\frac{1}{2}$ " B. 38".



Erik Henningsen. Et Smederemne. H. 27" B. 37".



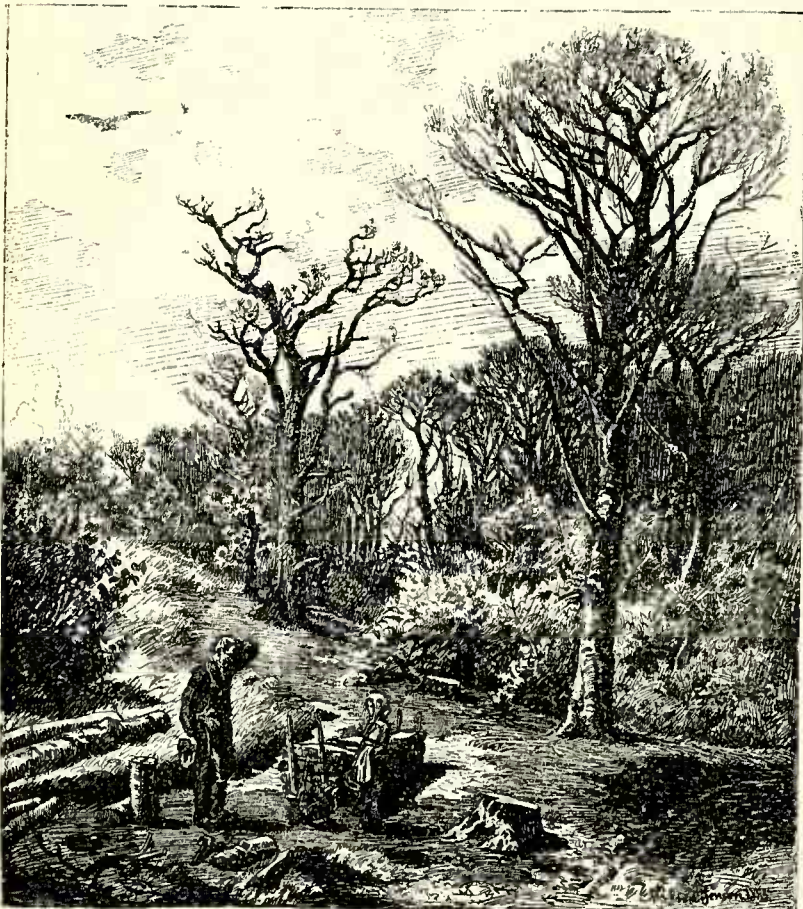
*A. Fritz.* Skovbæk. Sollys Sommerdag. H. 42" B. 33".



*H. P. Lindberg. Ole Vind prædiker for Kristian IV. (Fragment.) H. 42" B. 75".*



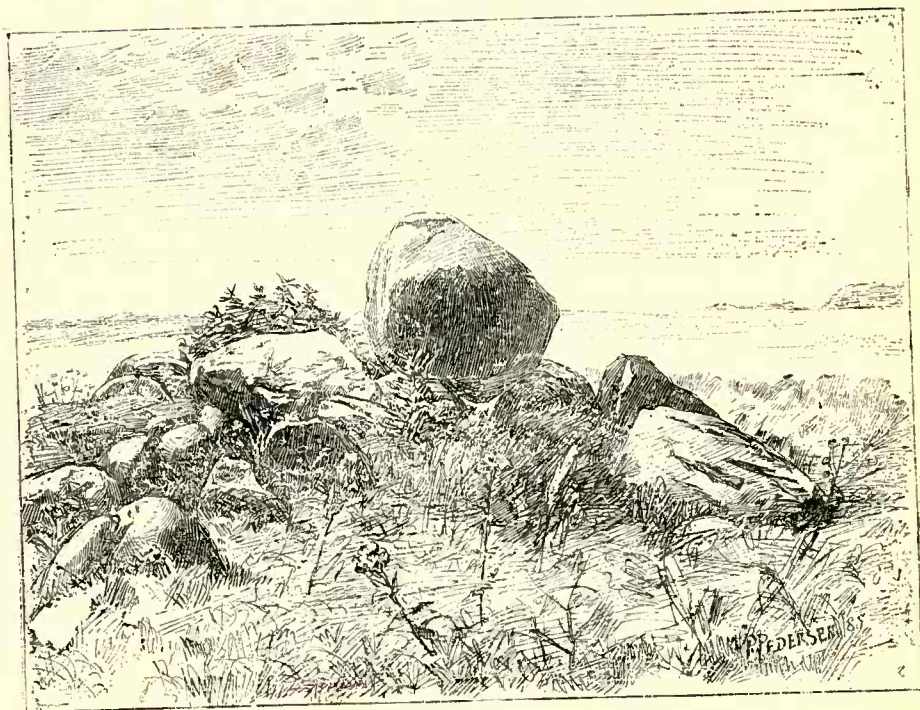
*Jes Jacobsen.* En Veteran blandt Ungdommen. H. 14" B. 19 $\frac{1}{2}$ ".



*Milton Jensen.* Landskab i Solskin med fremherskende Staffage. Oktober. Højris. 14 c. H. 57 $\frac{1}{2}$ " B. 48".



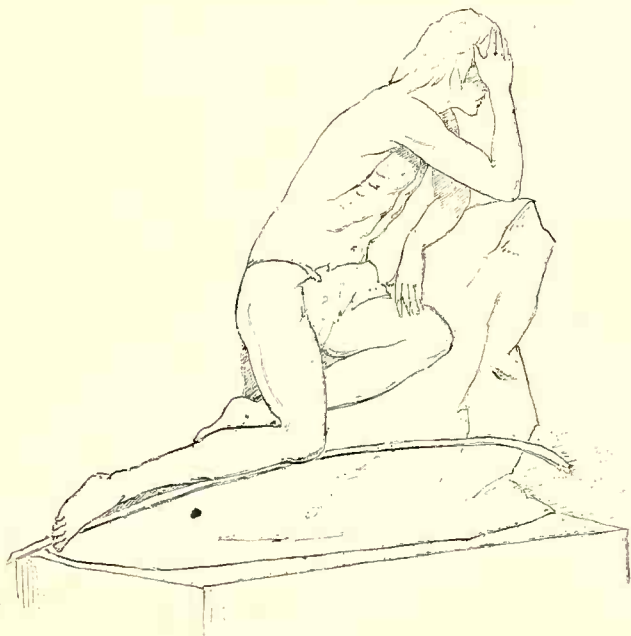
*Erik Henningsen. En Stavgæst. H. 13" B. 12".*



*Jens P. Pedersen. En Kjæmpegrav. H. 18" B. 26".*



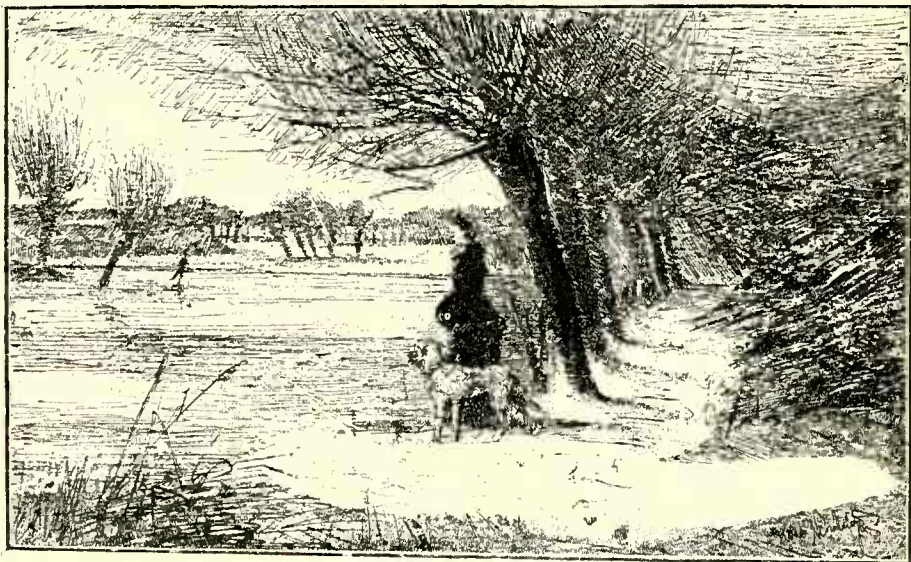
*Louise Ravn-Hansen. Augusteftermiddag. H. 13" B. 21".*



*Carl Aarsleff. Den fortabte Søn. Statue i Gips.*



*Carl Aarsleff. Carlo Alberto fra Anacapri. Statue i Gips.*



*Hans Nic. Hansen. Vinterstemning. H. 18" B. 28".*



R. M. Andersen. Odyssevs og Hyrden Eumeios tale om Hunden Argos. Basrelief i Gibs.



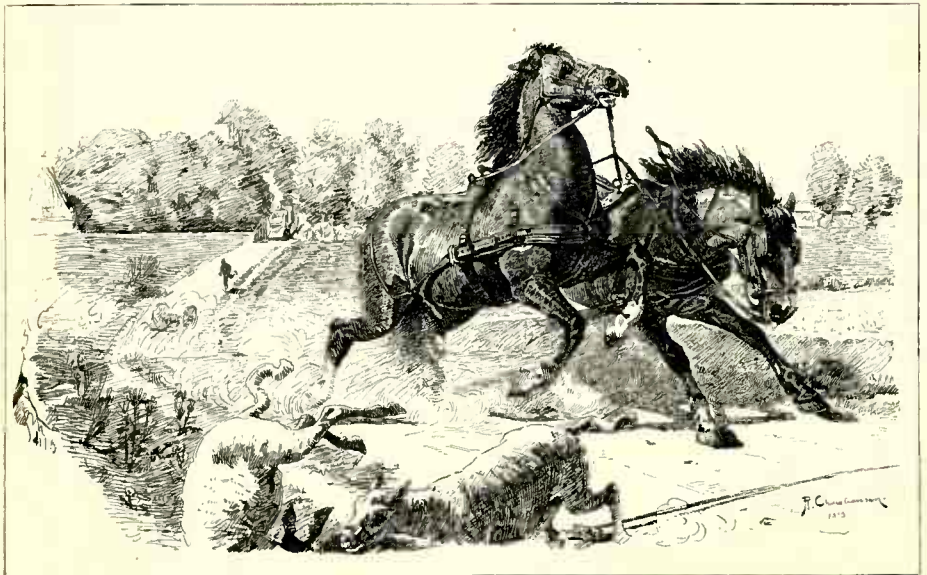
Sigvard Hansen. Sommerdag i Mosen. H. 26" B. 40".



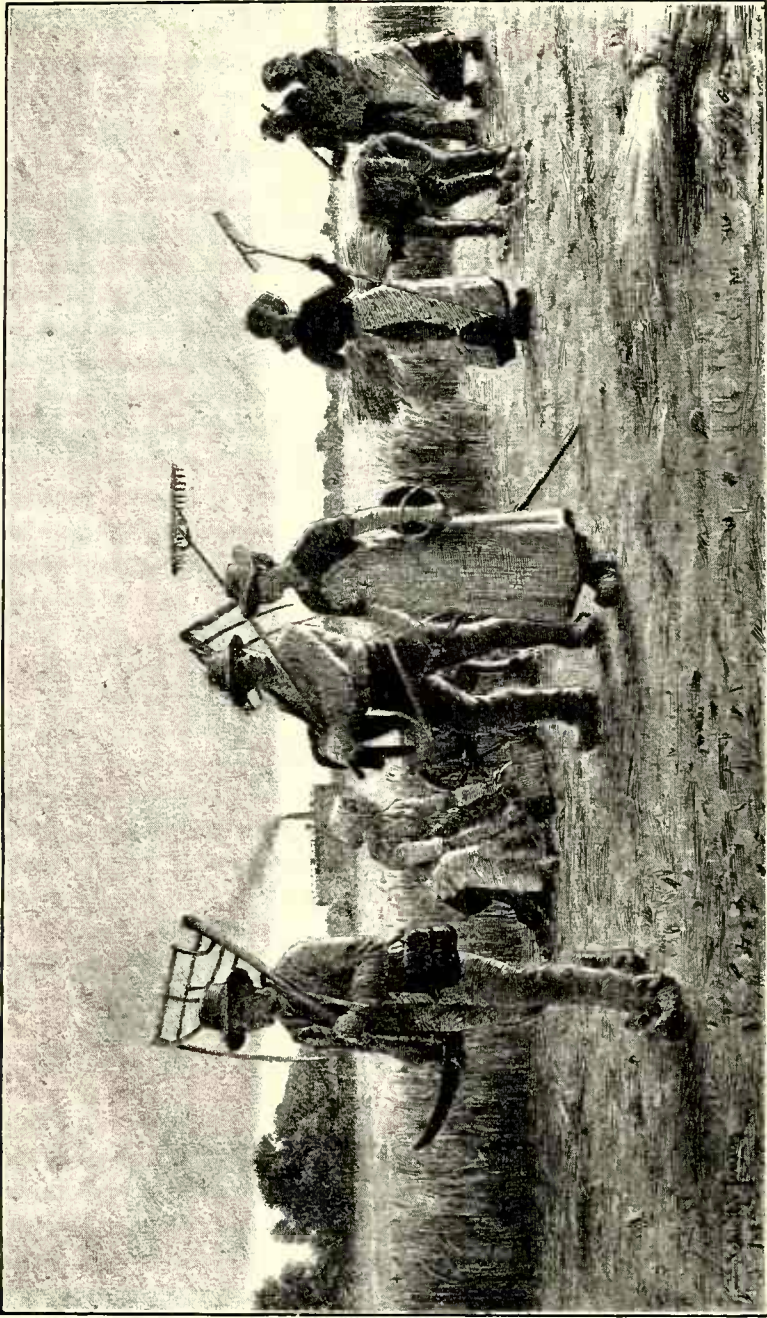
*Carl Bloch. En Patient. H. 23" B. 17".*



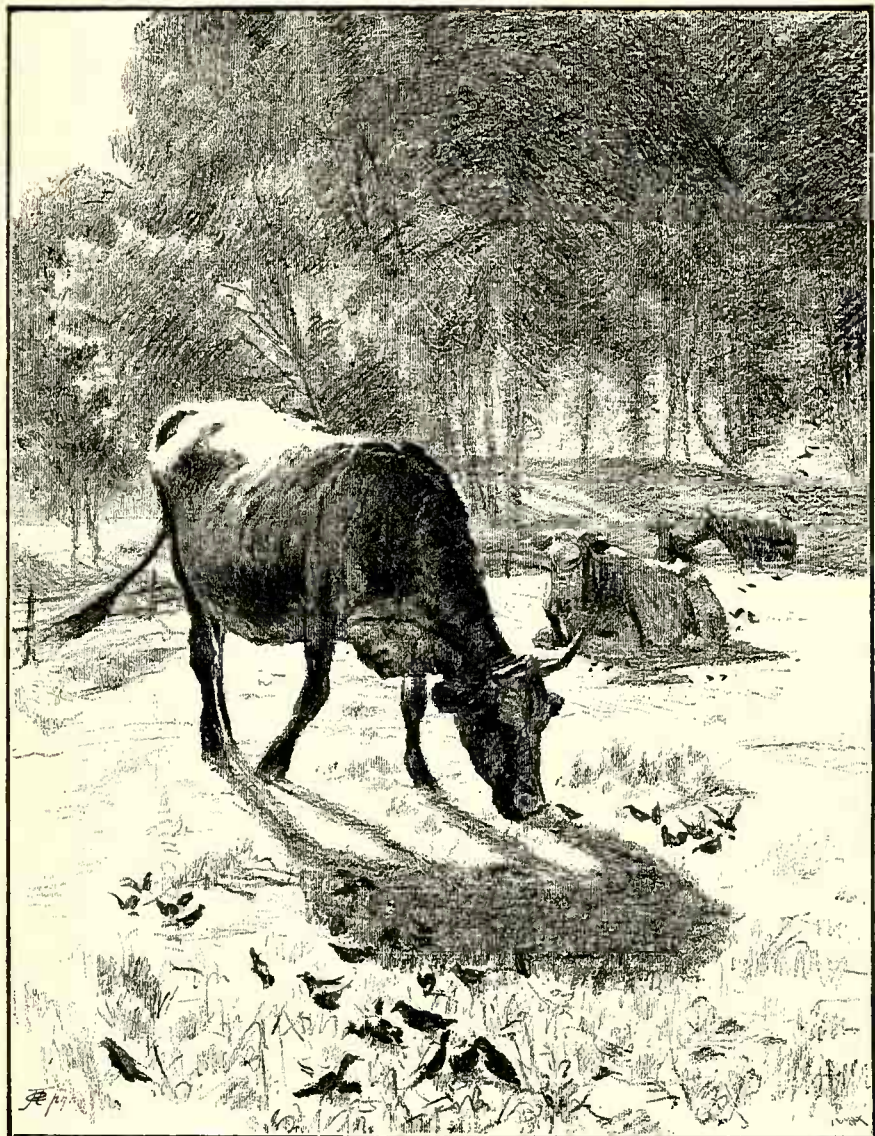
*O. D. Ottesen.* Hønen med sine Kyllinger i det Fri. H. 32" B. 26".



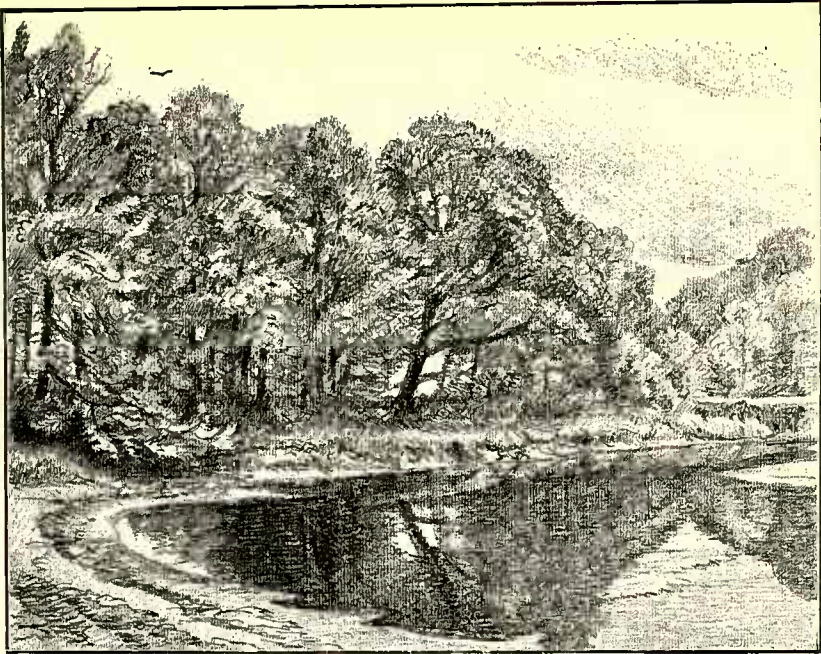
*R. Christiansen.* Løbske Heste. H. 46" B. 60".



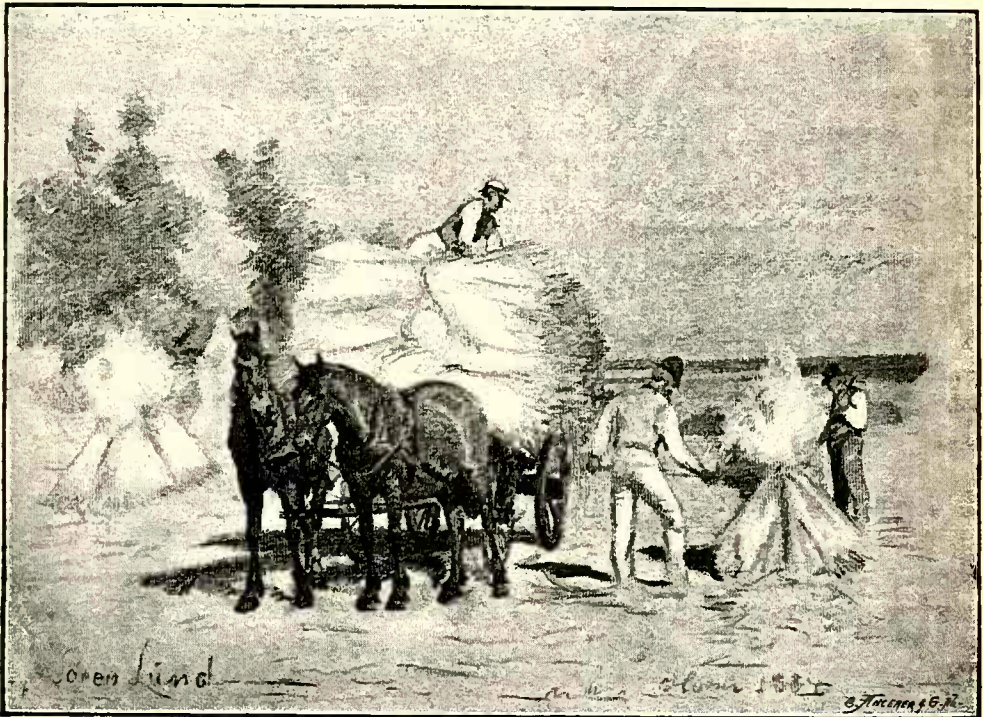
*N. F. Schiøtz-Jensen. Høstfolk gaa hjem om Aftenen. H. 20" B. 33".*



*Vilh. Th. Fischer.* Stære hos Køerne paa Stubben. · H. 36" B. 29".



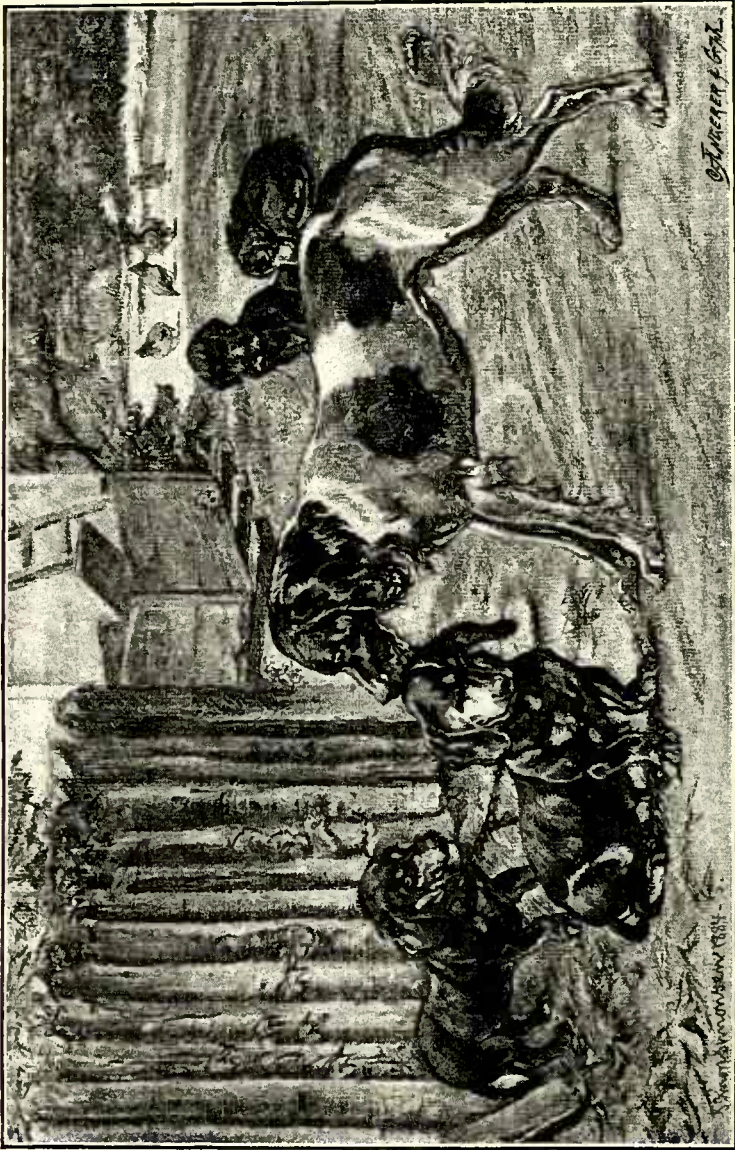
*R. Bissen.* En lille Sø i Udkanten af Skoven. Oktober. H. 38" B. 50".



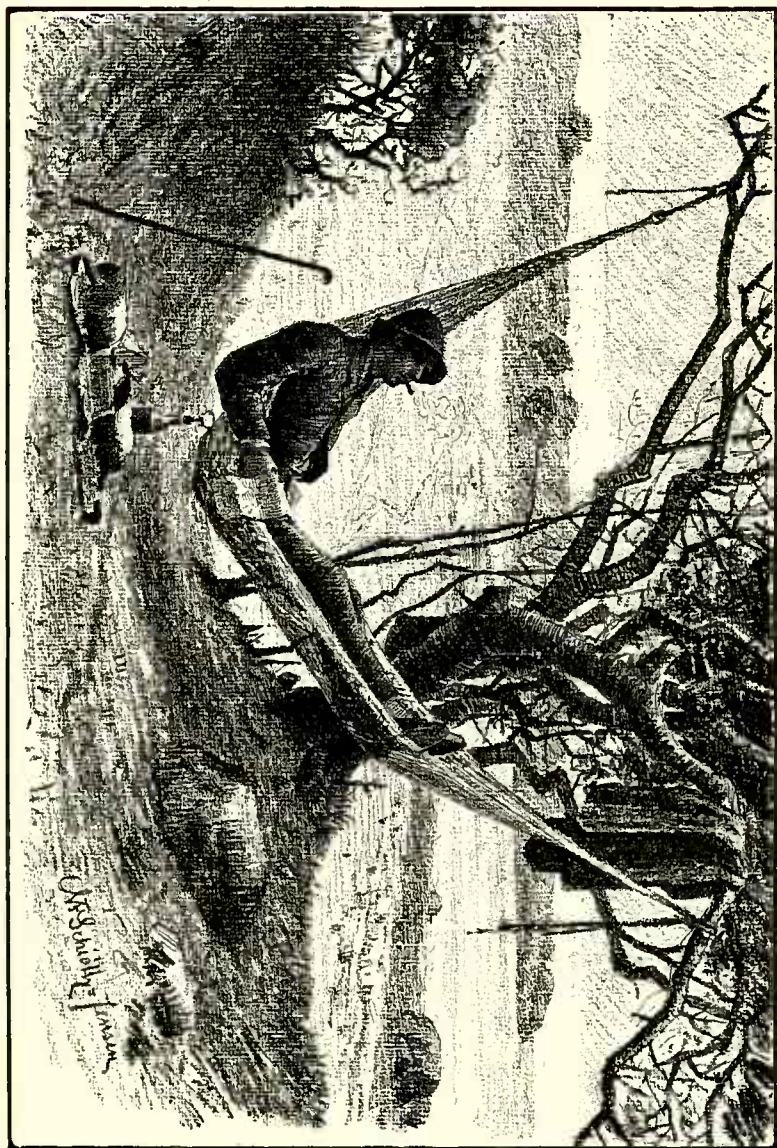
*Søren Lund.* Høstbillede. H. 34" B. 48".



*Hans Fischer.* »Hintersee« (ved Berchtesgaden). Eftersaaerslandskab fra Oberbayern. H. 39" B. 61".



*Simon Simonsen. Et Toilette. H. 28" B. 42".*



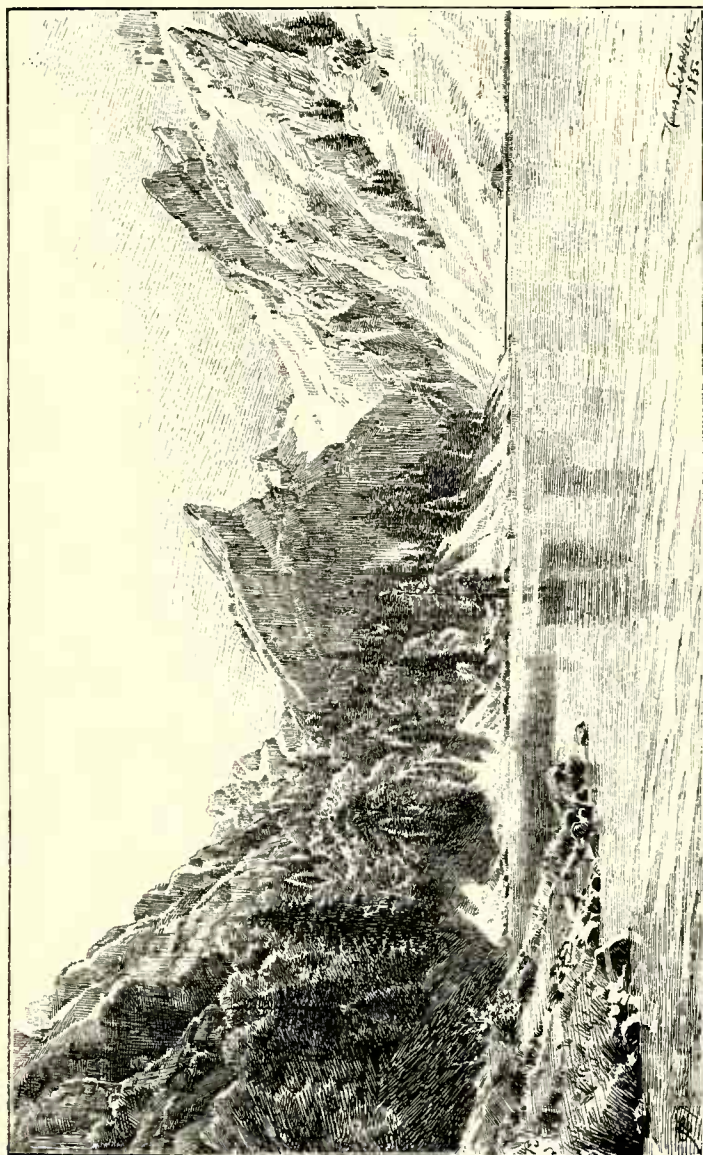
*N. F. Schiøtz Jensen. Et Hvil. H. 22" B. 31".*



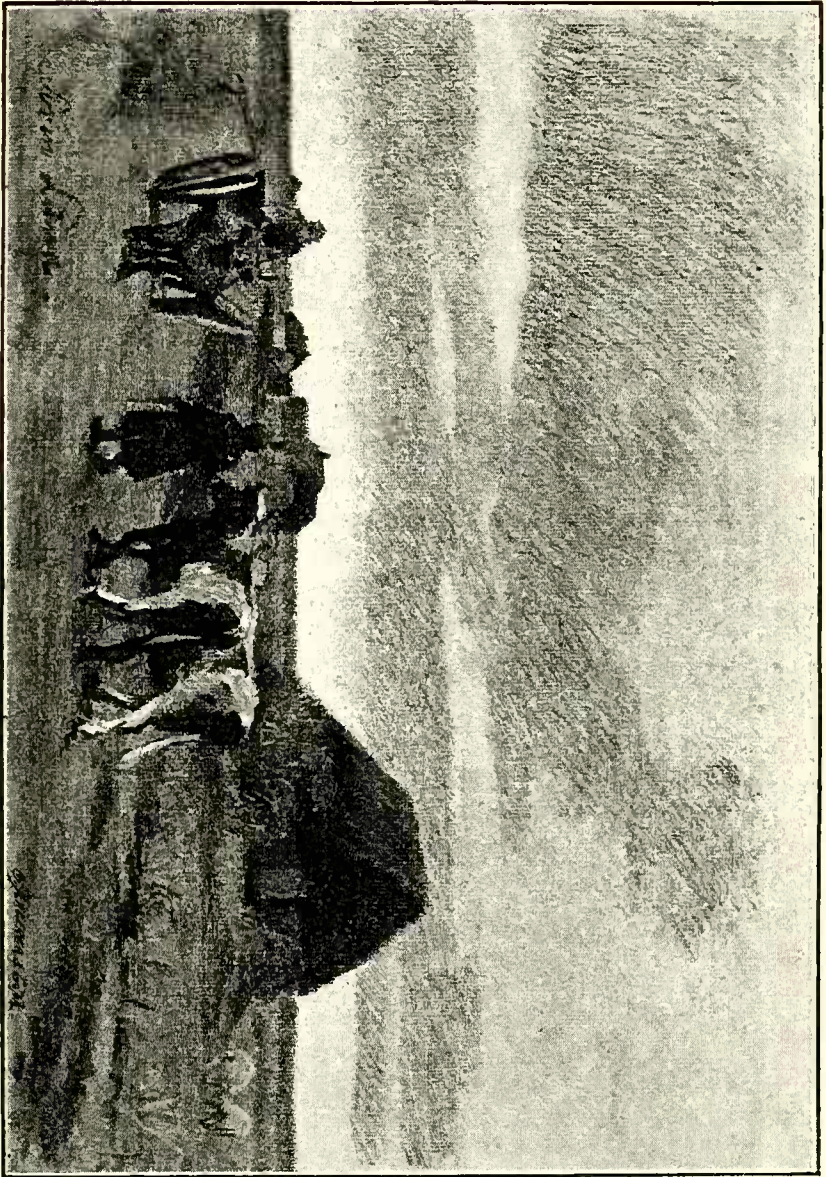
*Alfred Benzon. Fra Taarbæks Dampskibsbro. (Fragment.) H. 37" B. 60".*



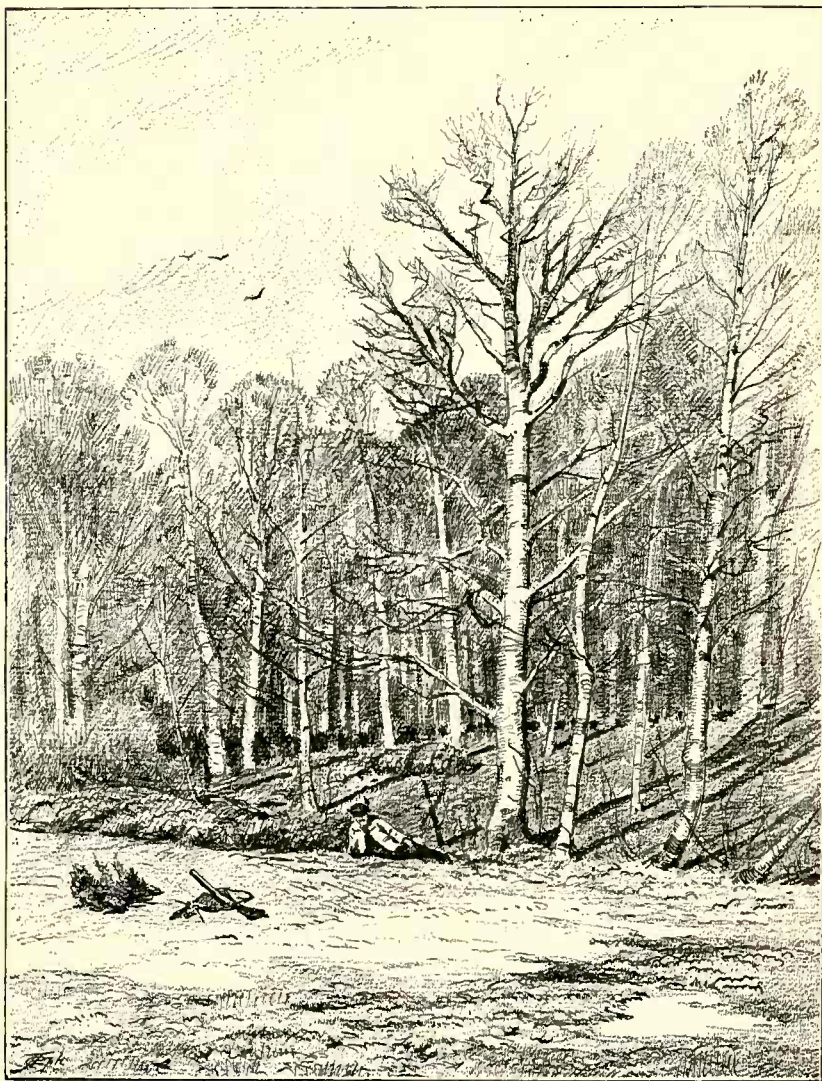
*R. Christiansen. Portræt. H. 44" B. 36".*



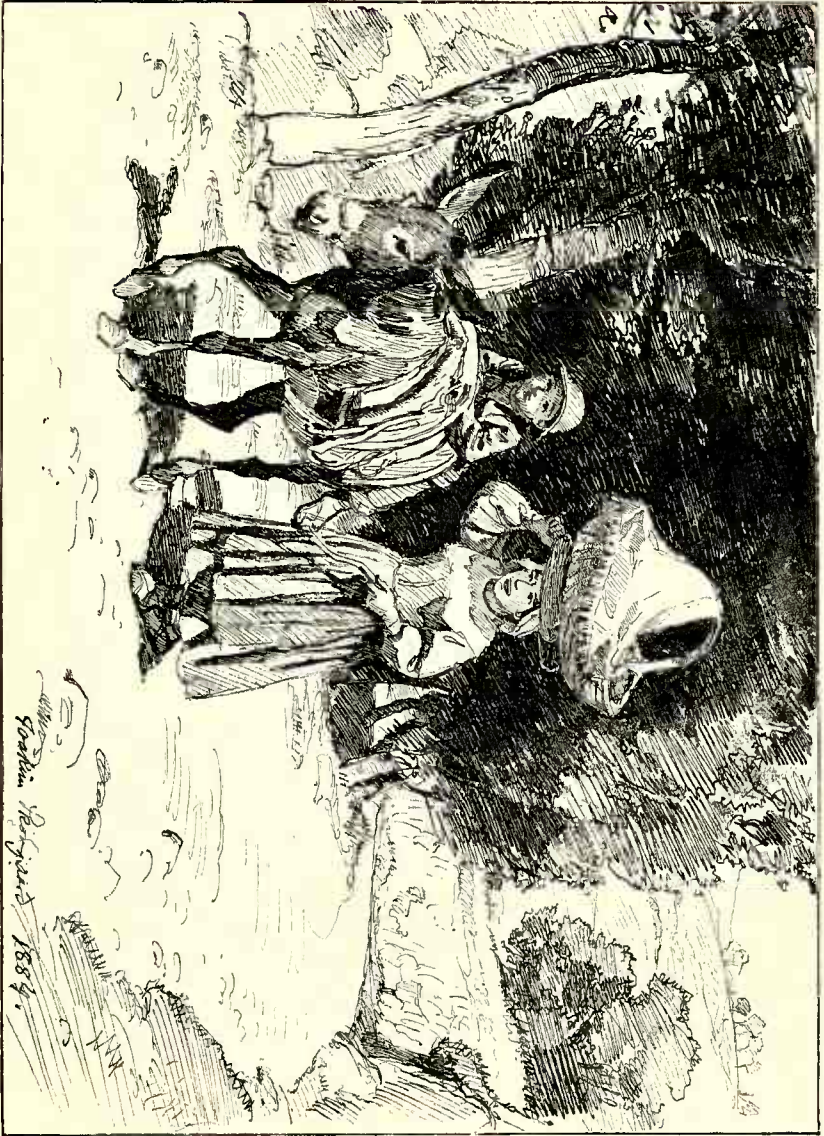
*Hans Fischer.* Sommerdag ved Bjergsøen »Sealp-See« i Schweiz. H. 39" B. 61".



*Soren Lund. Gade i Bhavani. H. 18" B. 26".*



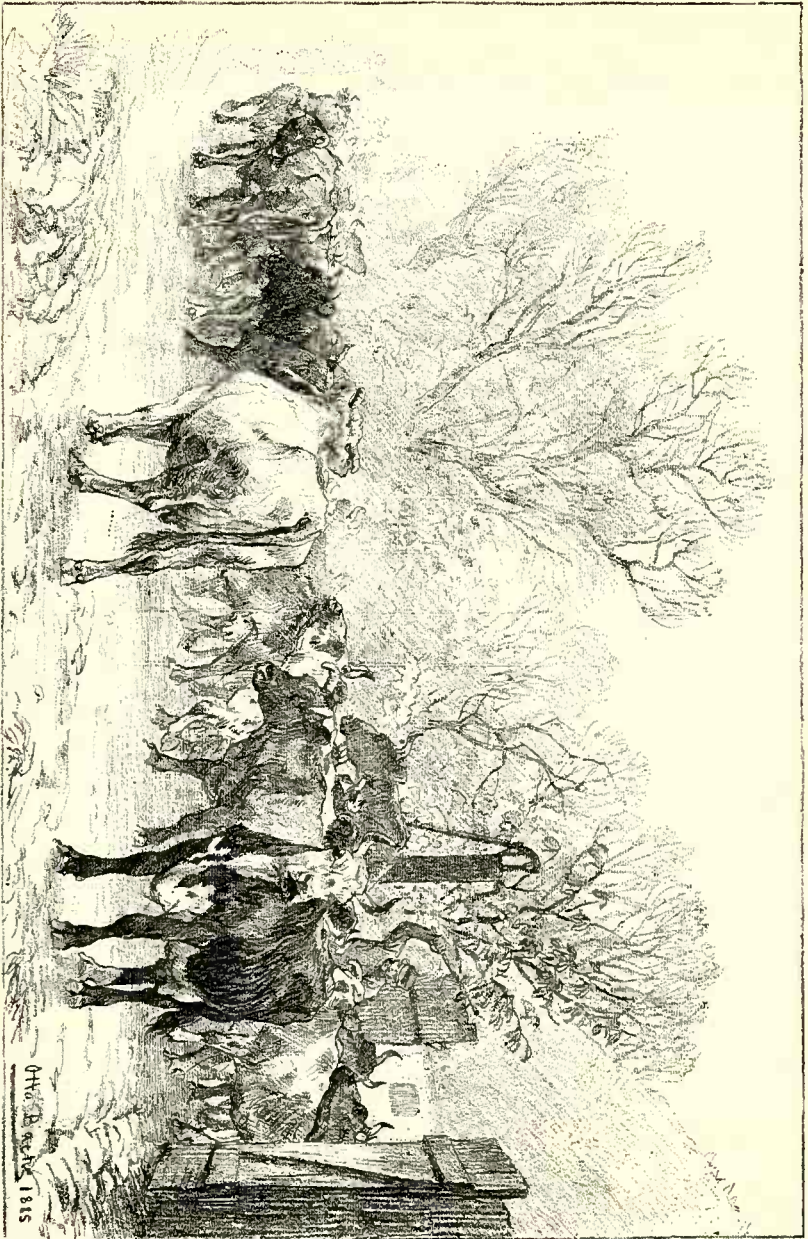
*R. Bissen* En lys, kold Dag i Marts. H. 42 $\frac{1}{2}$ " B. 31".



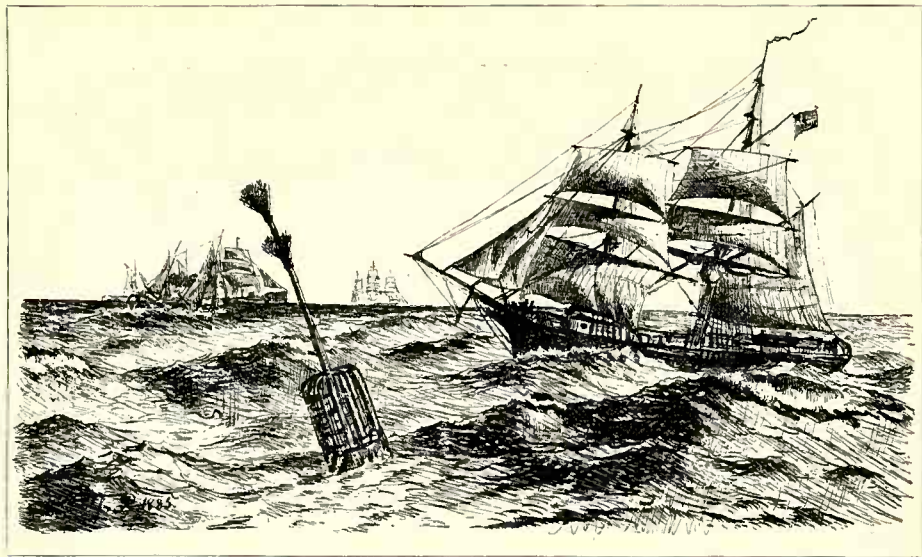
*Soekim Skovgaard. En Italienerinde paa Hjemvejen. H. 12" B. 16".*



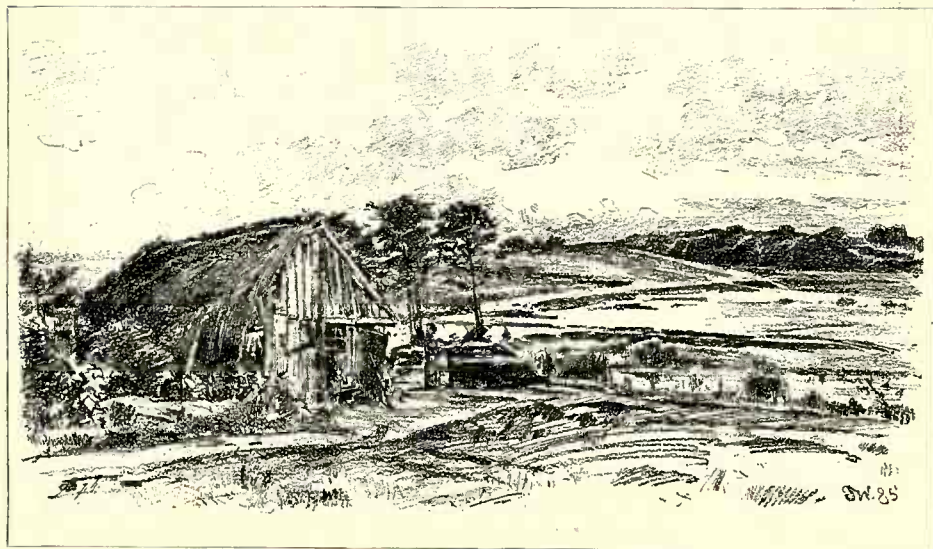
*Chr. Zacho.* Kloften ved Liselund. Møen. H. 66" B. 50".



*Otto Bach.* Koerne drives ud af Stalden. Morgen sent i Oktober. II. 78" B. 120".



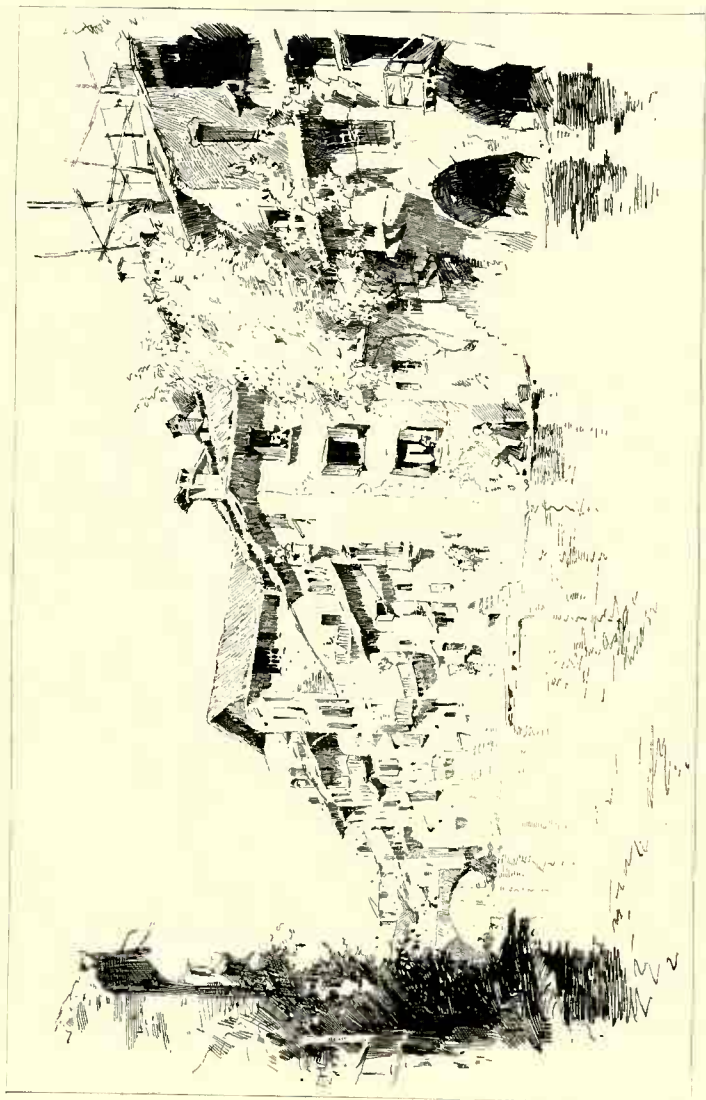
*Thorolf Pedersen.* Skibe i Kattegat. Mersejls Kuling. H. 35" B. 56".



*Frederik Winther.* Gamle Hytter i Mosen. Graavejr. H. 24" B. 39".



*Carl Thomsen. Efter Solnedgang. Malkepigen vender hjem. Motiv fra Rygaard.  
H. 18" B. 15".*



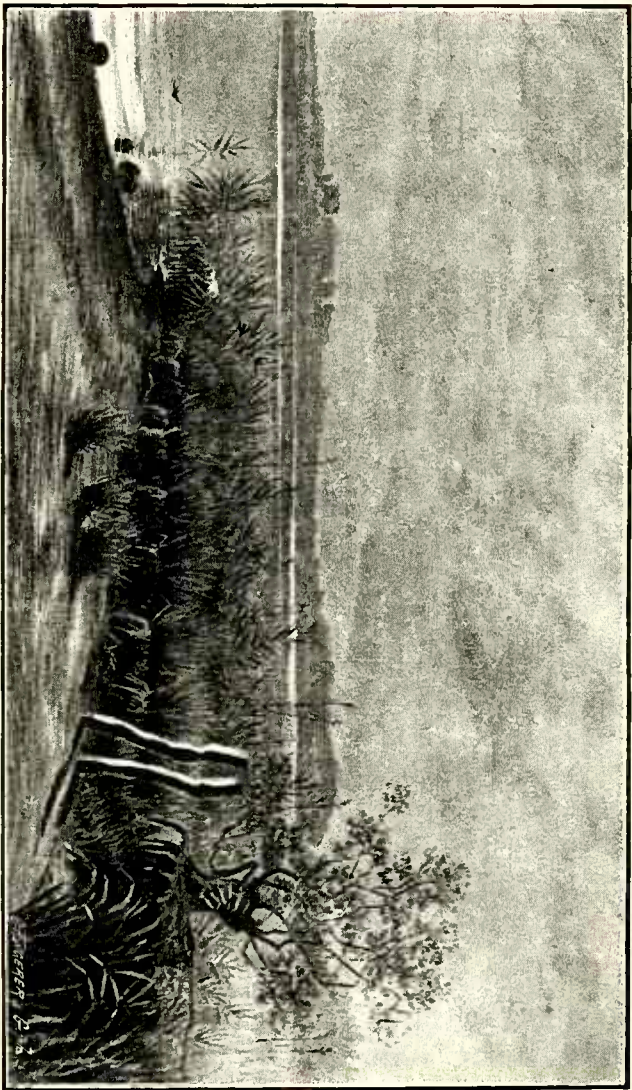
*Aug. Fischer.* Kanalparti fra Verona. H. 20" B. 34".



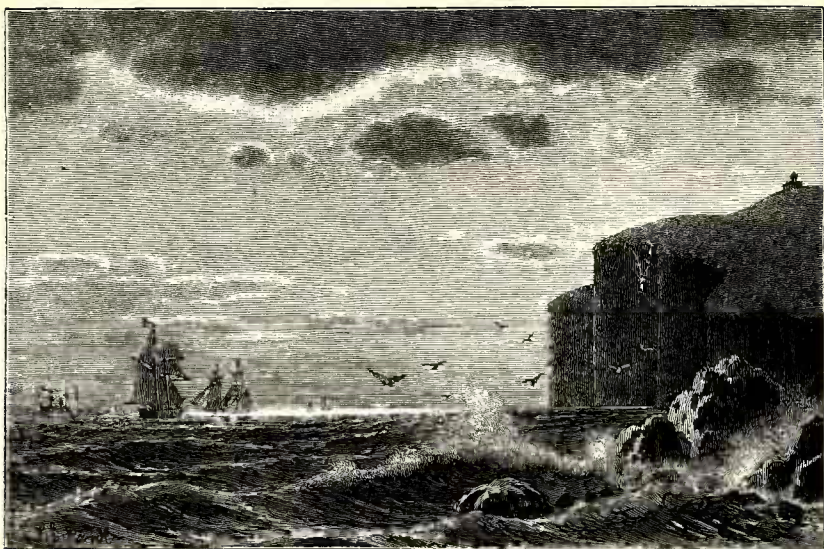
*C. Schlichting-Carlson.* Strada Buffo. Anacapri. H. 48" B. 37".



*Vinc. St. Lerche.* Politiske Nyheder. (Fragment.) H. 24" B. 36".



*Hans Friis.* Fra Skarrisø en varm Juledag. H. 22" B. 36".



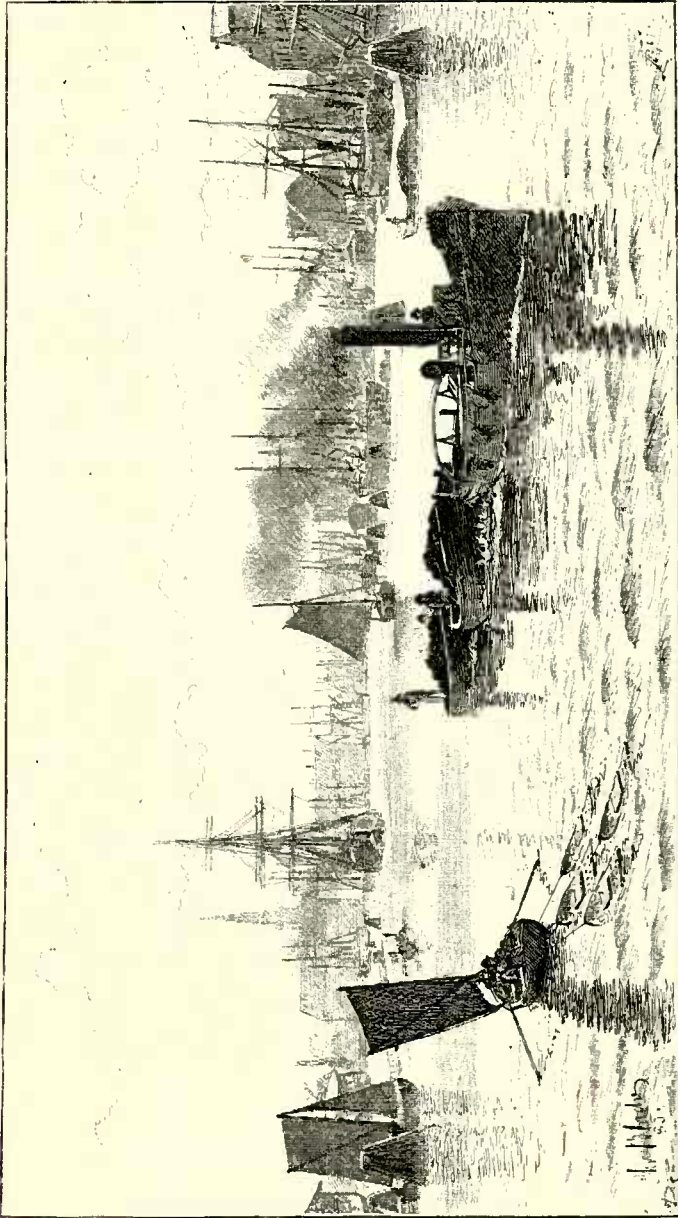
*C. Eckardt.* Ved Kysten af Øen »May Island« i Firth of Forth-Bugten ved Skotland. H. 38" B. 58".



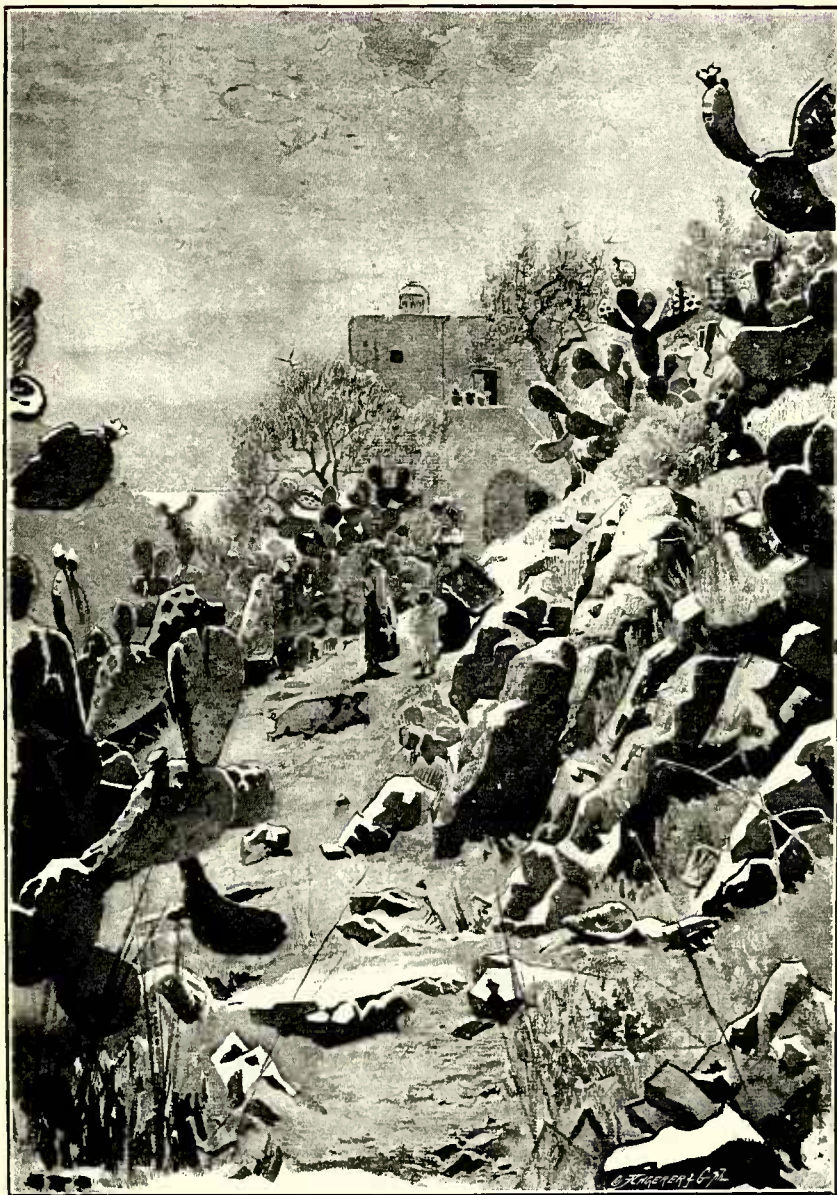
*Augusta Dohlmann.* Gule enkelte Roser i en Muslingskal. H. 10" B. 19".



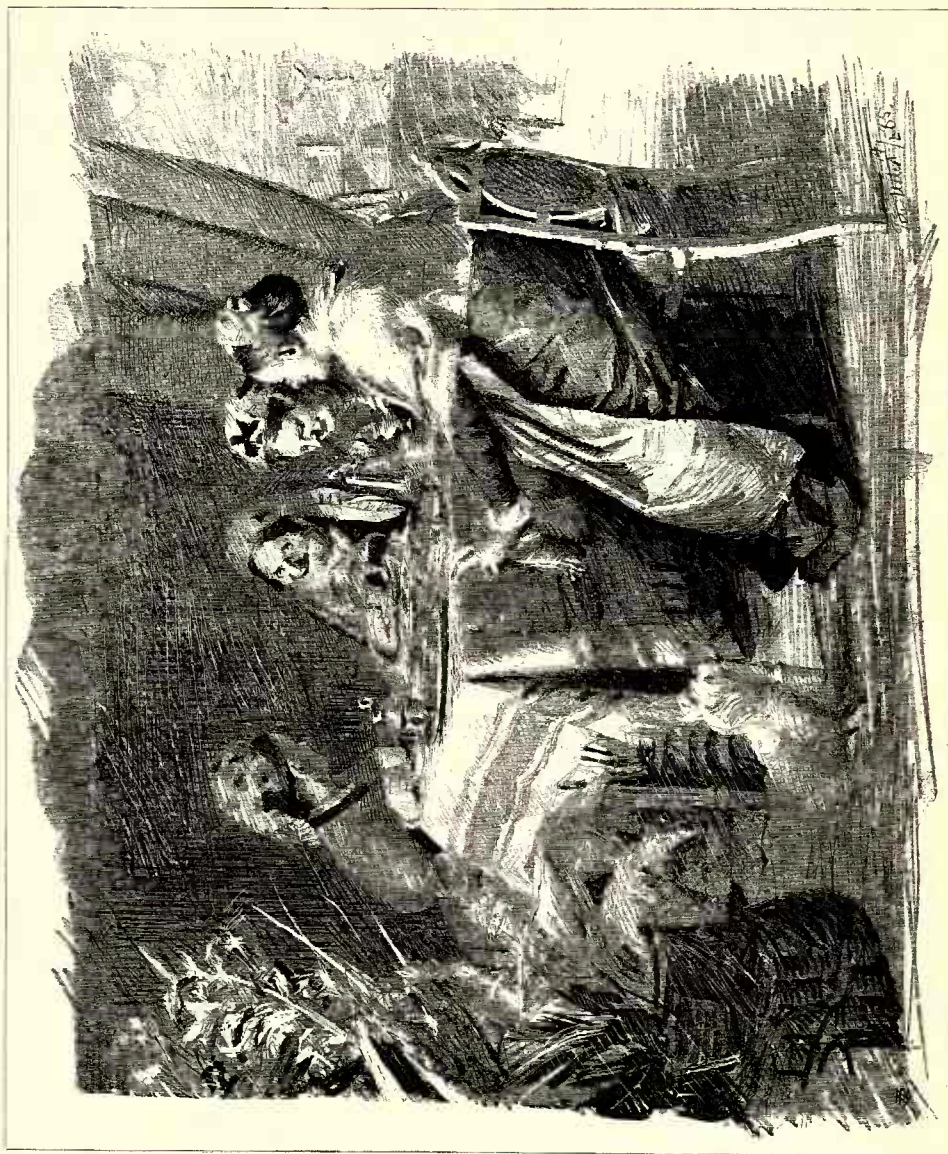
*F. C. Kiærskou.* I Skoven ved Hellebæk. H. 13 $\frac{1}{2}$ " B. 10".



*Chr. Blache.* Havnen sét fra Brohovedet ved Bommens Vagt. H. 49" B. 78".



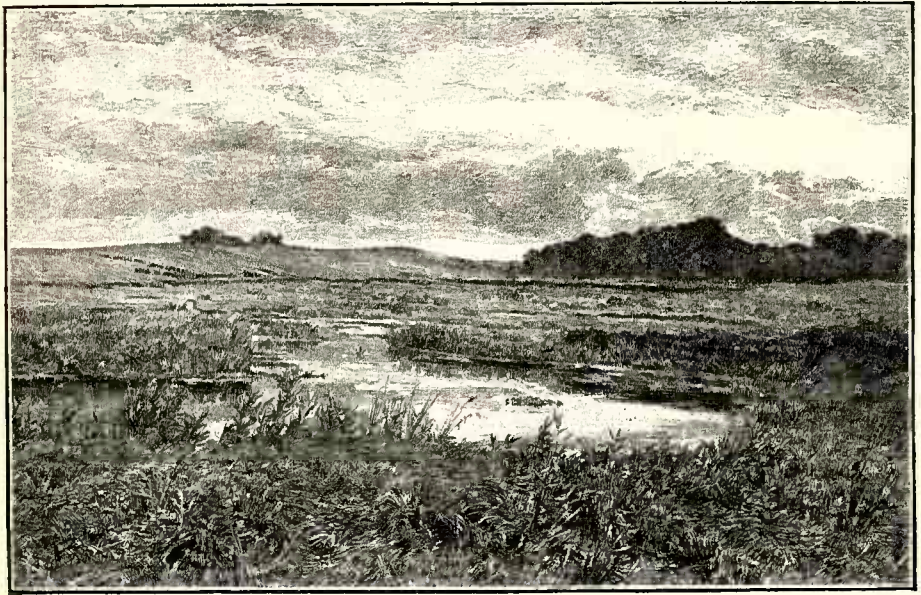
*P. M. Mønsted. Cactusplantage paa Capri. Varm Sommerdag. H. 66" B. 48".*



*Peter Isted. Et Kaffeselskab. H. 25" B. 27".*



*Carl O. J. Lund.* Septembereftermiddag. Dyrehaven. H. 33" B. 55".



*Carl Schmidt-Phiseldock.* I Efteraaret. Henad Aften. Motiv fra Hovmarksmosen.  
H. 15" B. 23 $\frac{1}{2}$ ".



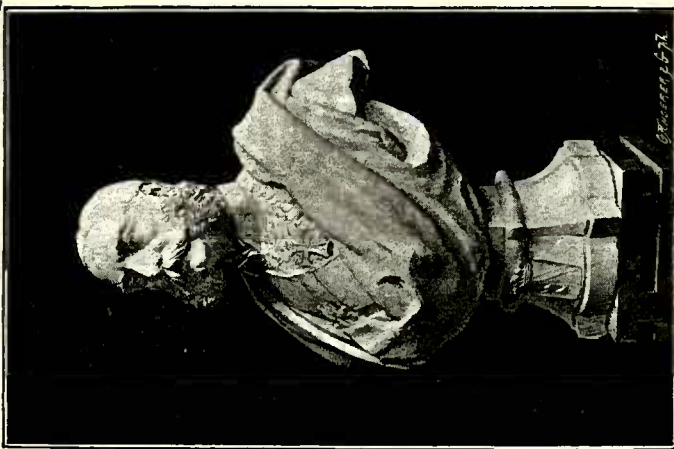
*M. O. Engelsted. Ved et Vindue. H. 14" B. 12".*



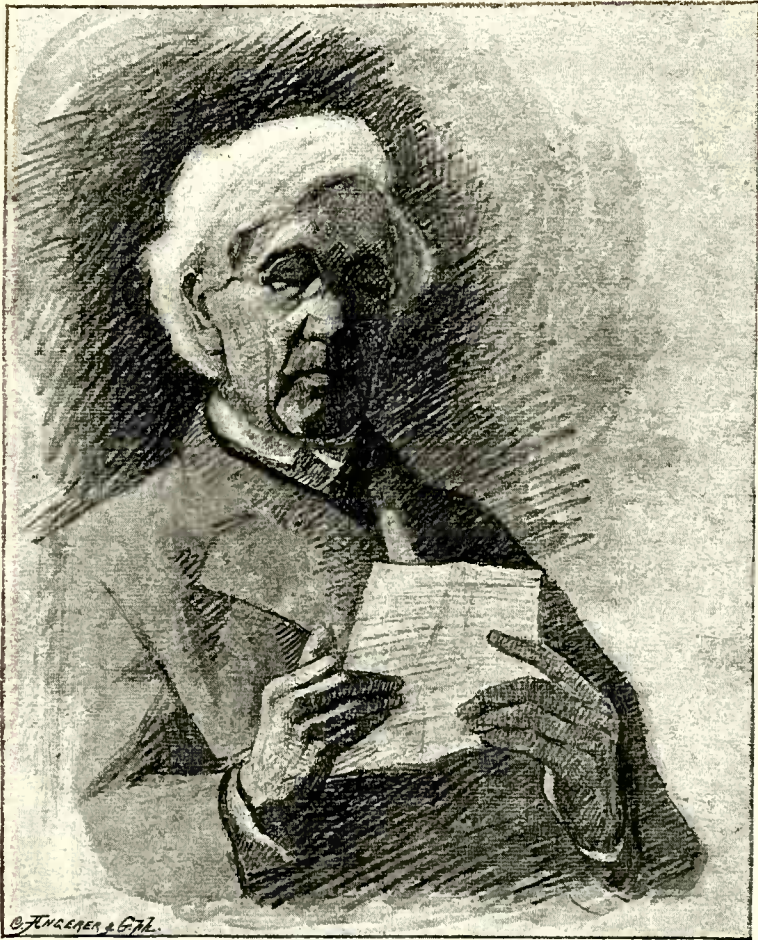
*Viggo H. Langer* (tidl. udstill. under Navnet O. Viggo P. Hansen). Skovinteriør  
fra Hellebæk. Juni. H. 48" B. 36".



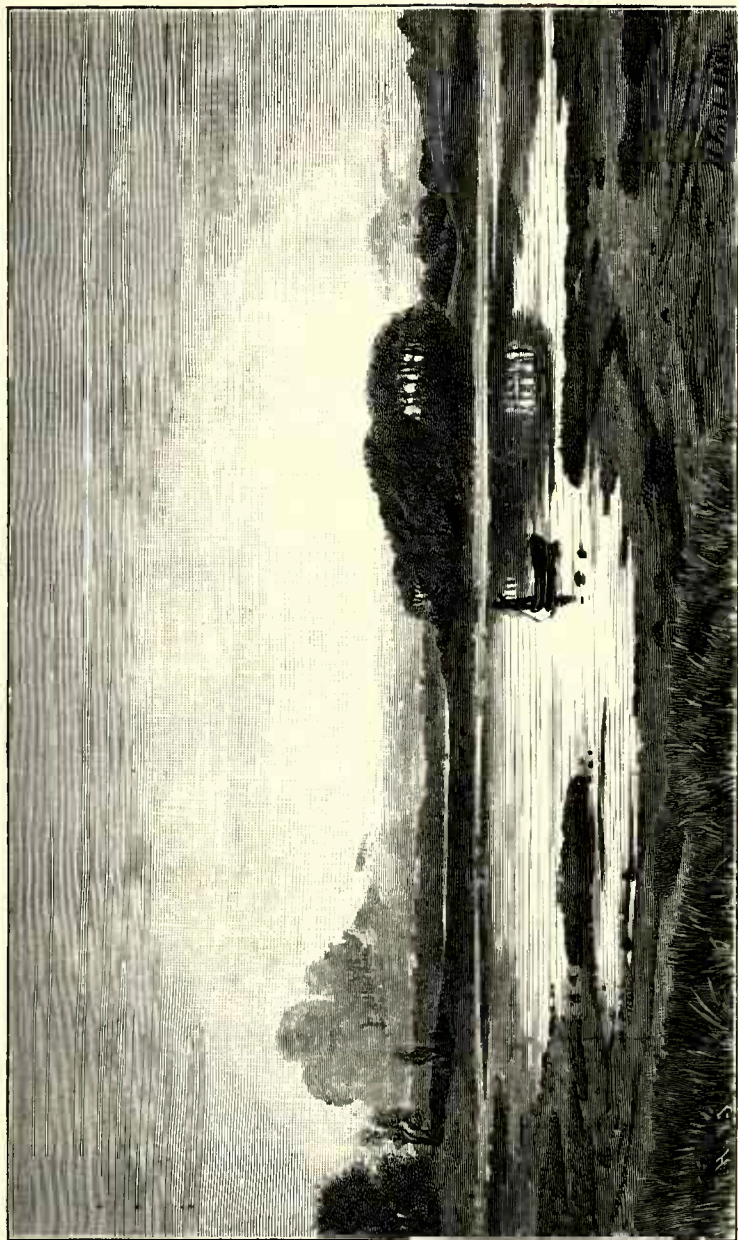
*Aksel Hansen. Buste i Gibbs.*



*Aksel Hansen. Buste i Gibbs.*



*J. F. Willumsen. Portræetstudie. H. 25" B. 19 $\frac{1}{2}$ ".*



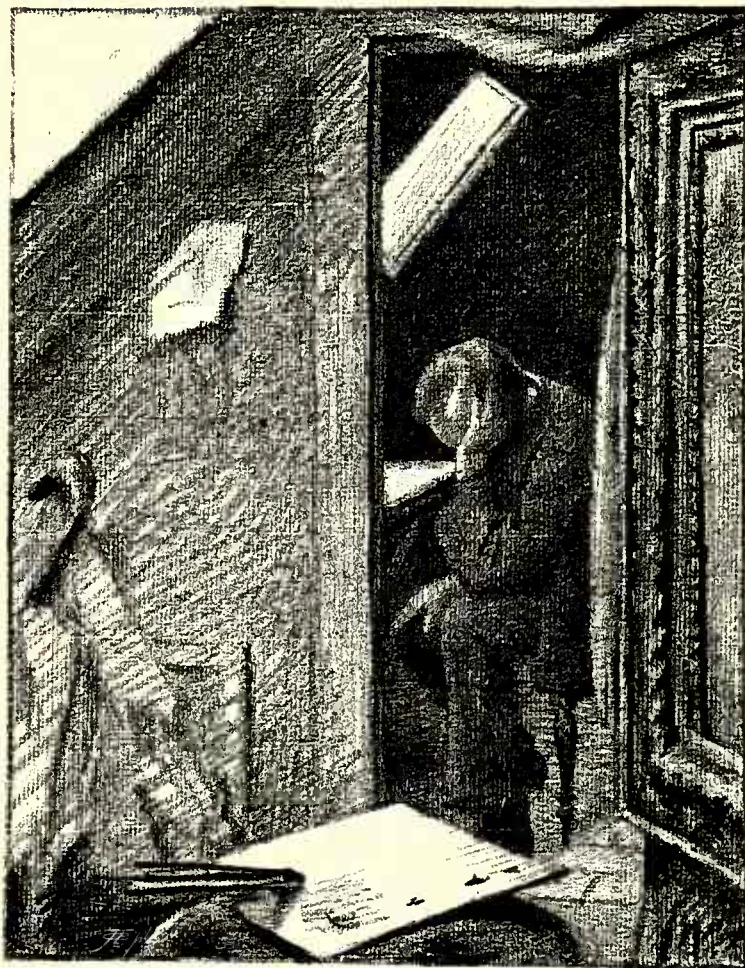
*Harald Foss. Aftenstemning. Fra Bramsnæs Vig med Eriks holms Skove i Baggrunden. H. 45" B. 72".*



*Henrik Jespersen.* Klitter med Lyng og Egekrat. Regnvej i September. H. 28" B. 48".



*Oscar Mathiesen.* Griffenfeldt paa Munkholm beskjæftiget med at undervise Børn.  
H. 44" B. 47".



*L. A. Ring. Ved Nytaarstid. H. 33" B. 26".*



*Oscar Mathiesen.* »Narren«. (Fragment.) H. 24" B. 32".



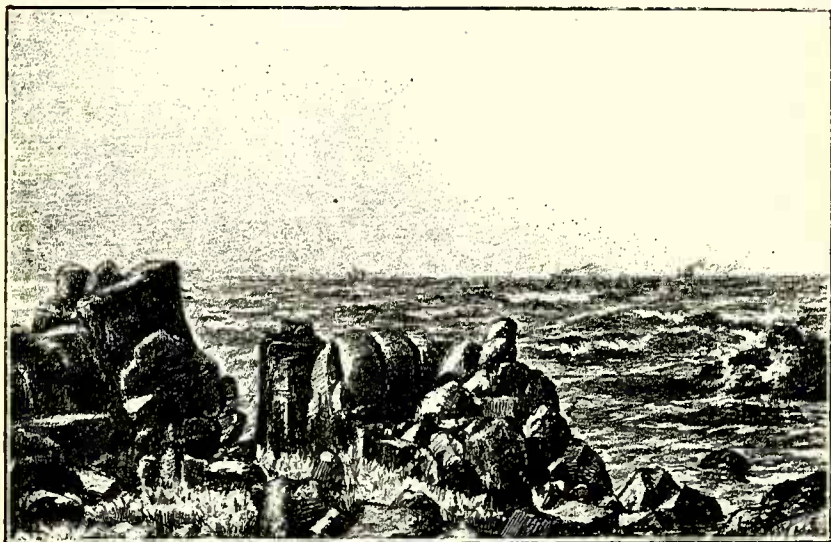
*Carsten Henrichsen.* Juni Formiddag ved Skodsborg. H. 36" B. 52".



*Heinr. Hansen.* Fra Domkirken i Trondhjem. H. 15" B. 13".



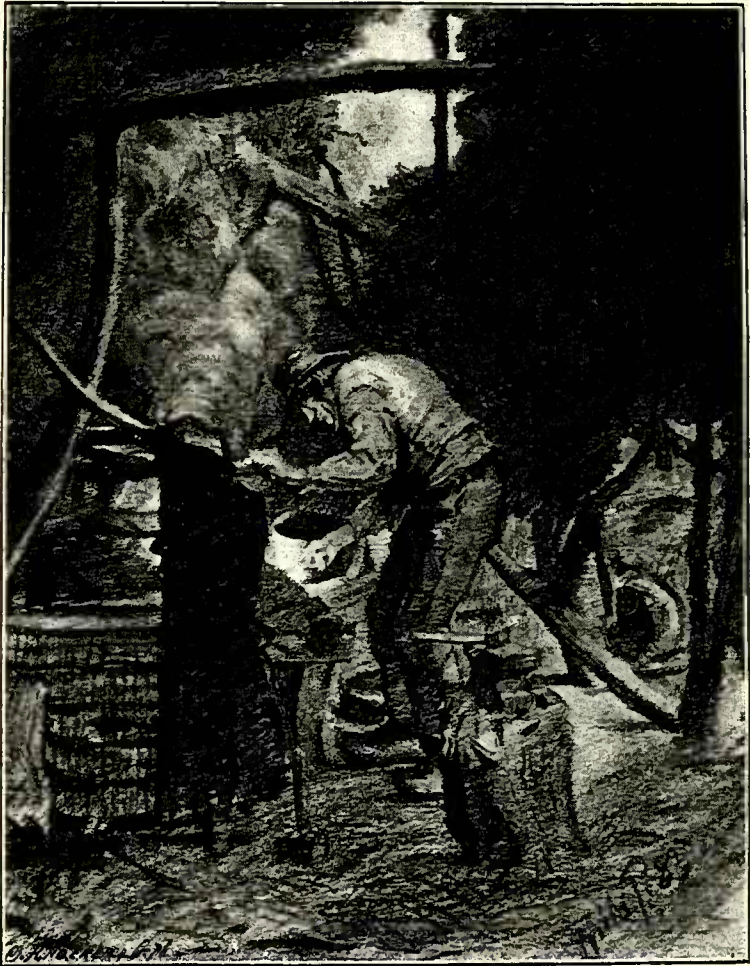
*E. Wennerwald.* Under en gammel Bøg i Dyrehaven. Graavejr. H. 18" B. 27 $\frac{1}{2}$ ".



*Louise Bonfils.* Bornholmsk Kystparti. Frisk Kuling. H. 25" B. 40".

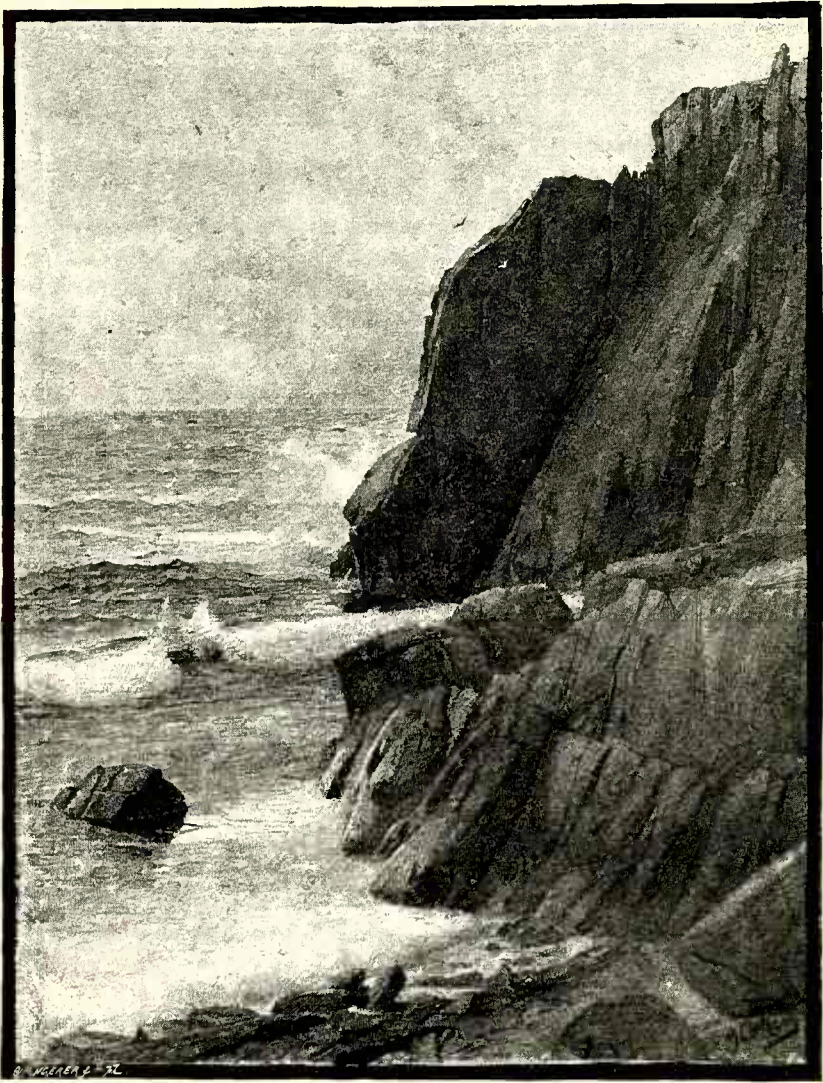


*J. Rodd.* Fremstillingen i Templet. H. 74" B. 62".



*Niels Petersen.* Det Indre af en Smedie fra Seis Hede. H. 26 $\frac{1}{2}$ " B. 23".

*Niels*



*G. Achen.* Aggersbjerget. (Kullen.) H. 66" B. 47 $\frac{1}{2}$ ".



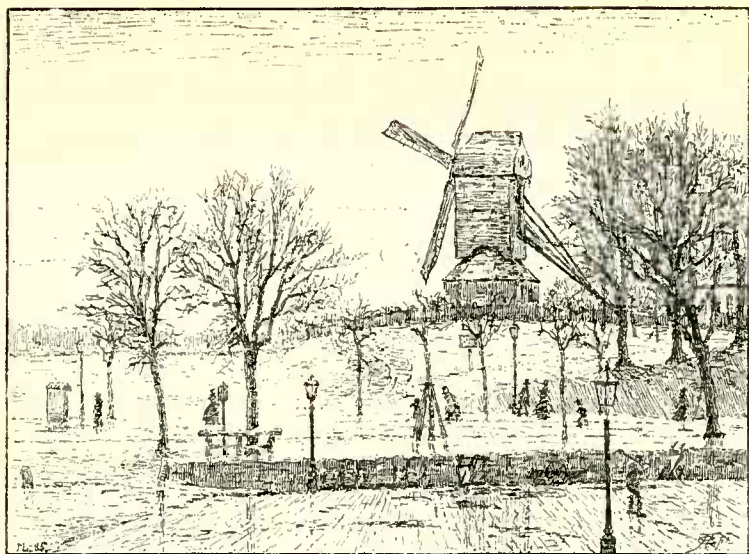
*Carl Møller* Stille Graavejrsdag i Høsten. H. 21" B. 32".



*H. A. Brendekilde.* Første November. H. 36" B. 48".



*A. Mackeprang. Raadyr i Skoven ved Lellinge. H. 42" B. 56".*



*Marie Luplau.* Den gamle Mølle ved Halmtorvet. H. 15 $\frac{1}{2}$ " B. 22 $\frac{1}{2}$ "



*Niels Petersen.* To Kalve, der faar Mælk. H. 26" B. 30".



Carl Locher. Fra Hornbæk Strand. Lavvande. H. 46" B. 72".



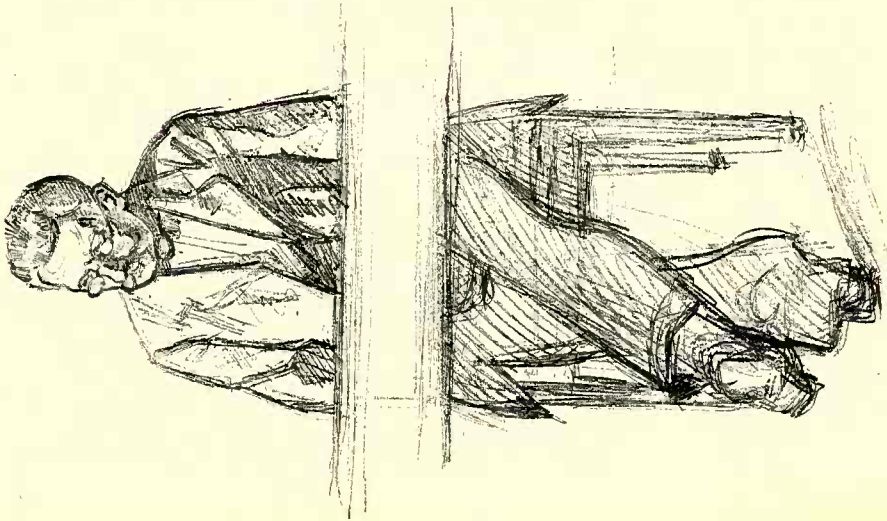
N. V. Dorph. Der vaages. H. 26 $\frac{1}{2}$ " B. 28".



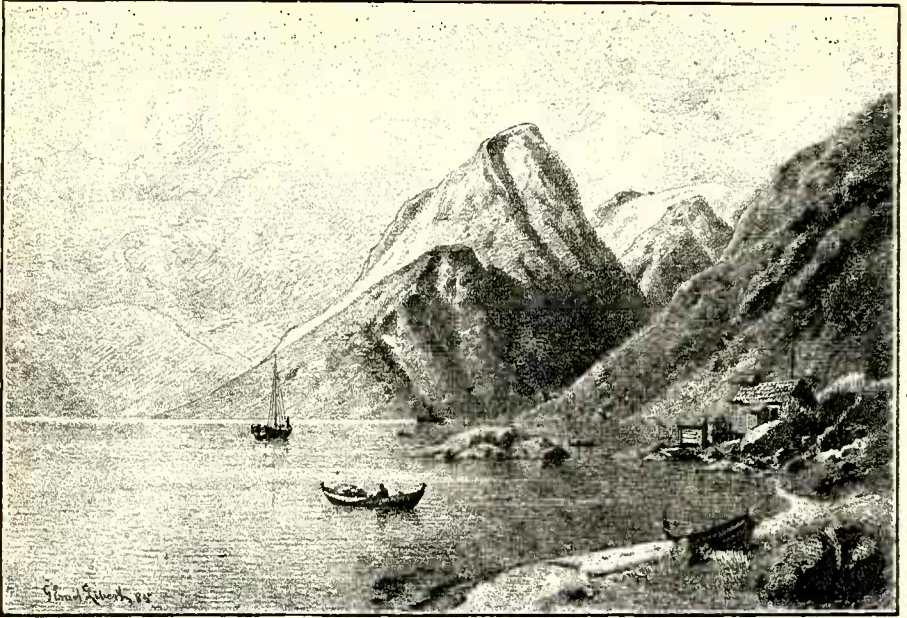
*Viggo H. Langer.* Sommerdag ved Stranden i Hellebæk. H. 29" B. 20".



*Hans Smidth.* Parti af Klitterne ved Udløbet af Mariagerfjord. H. 32" B. 49".



*Axel Helsted.* Byrnadet. (Fragmenter. Efter Forarbejder.) H. 70" B. 96".



*G. Emil Libert. Ved Sognefjorden i Norge. H. 40" B. 60".*



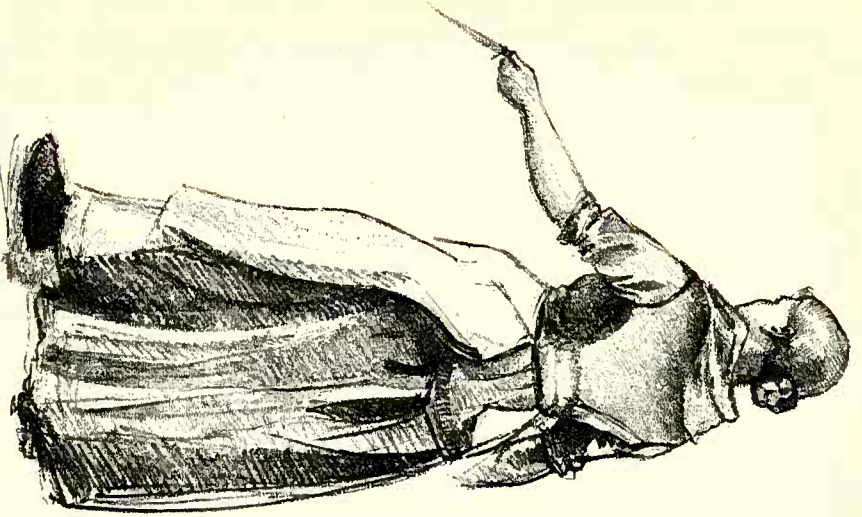
*Axel Schovelin. Udsigt over Fuglesangsøen fra Højderne ved Kongekildelaagen. H. 36" B. 54".*



*Venzel Tornøe. Solnedgang. H. 18<sup>1</sup>/<sub>2</sub>" B. 27<sup>1</sup>/<sub>2</sub>".*



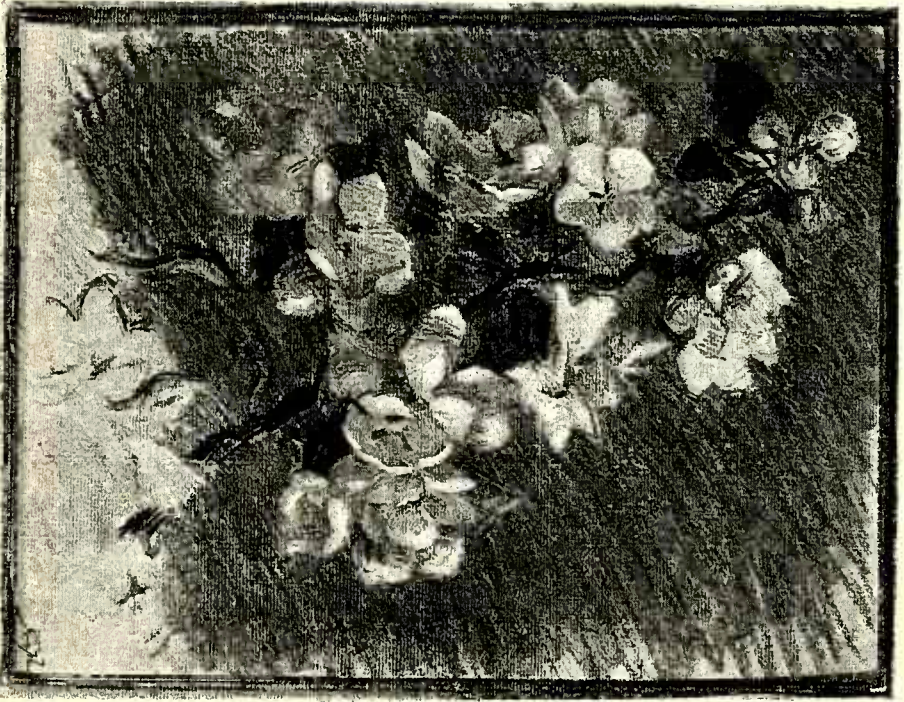
*Tom Petersen. Ved et Mælkeudsalg i en svensk Landsby. H. 38" B. 40<sup>1</sup>/<sub>2</sub>".*



*Locher*

1884

Carl Locher. Fra Hornbæk Strand. (Fragment.)



N. Tuxen. Blomstrende Aklæggen. H. 24" B. 21".



*Thorvald Niss. Tidlig Vinter. Motiv fra Dyrehaven. H. 84" B. 60".*

